

Séparateurs de graisses

Séparateurs ECO FPI pour installation enterrée

Une nouvelle génération de séparateurs de graisses

Avec le nouveau séparateur de graisses ECO FPI en matière synthétique (PE-HD), classe D pour installation enterrée, ACO passavant propose un système qui réduit le coût et simplifie la manutention.

Les avantages de l'ECO FPI

Faible encombrement

- Débourbeur, chambre de séparation et chambre d'échantillonnage intégrés
- Ensemble compact

Montage facile

- Aucun problème pour décharger, déplacer et positionner le séparateur dans la fosse

Le matériau (PE-HD)

- Robuste, résistant à la corrosion, aux agressions du sol et aux infiltrations

Coût d'installation réduit

- Evacuation et déplacement de terre limités
- Pas besoin de grosse grue

Résistance aux charges

- Avec couvercle en fonte classe B 125 ou D 400
- Résiste à des charges de 40 tonnes (SLW60 selon DIN 1072)
- Ne nécessite pas une dalle de répartition autour du couvercle



Séparateur de graisses ECO FPI en PE-HD, conforme à la norme DIN/NBN EN 1825, avec couvercles classe B 125 et D 400



Livraison sur chantier.



Mise en place du corps avec un mini tractopelle.



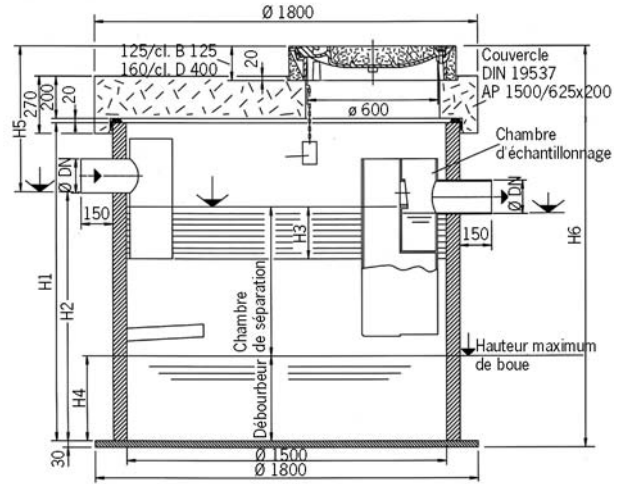
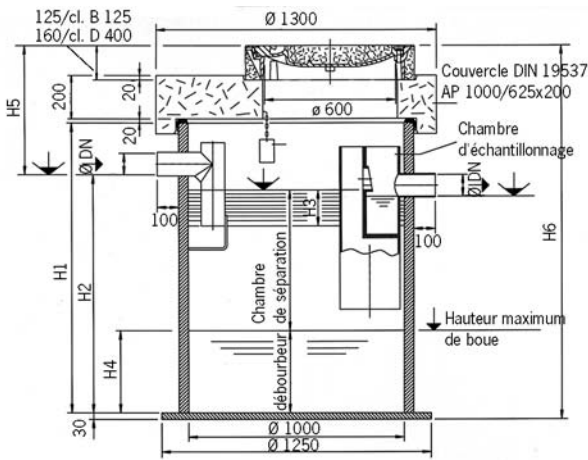
Remplissage de la fosse.



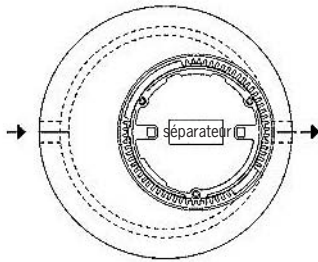
Mise en place du dispositif de couronnement en béton.

Séparateurs de graisses

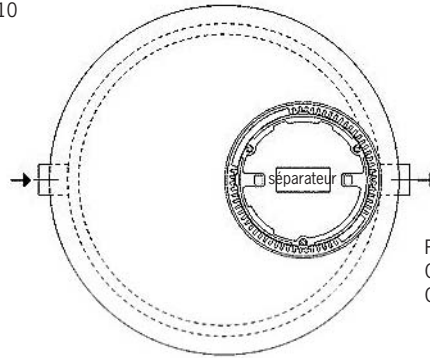
Dimensions des installations



GN 1, 2, 3, 4



GN 7 et 10



Poids du composant le plus lourd
GN 1 au 4 : 450 kg
GN 7 et 10 : 1070 kg

GN	Vol. déboubr. litres	Vol. total litres	Vol. graisse litres	DN	Dimensions en mm								Poids total kg	Référence	Classes Couvert.		
					Ø ext.	H1	H2	H3	H4	H5		H6					
											Clas. B125	Clas. D400	Clas. B125	Clas. D400			
1	100	616	120	100	110	1225	855	168	130	695	730	1580	1615	881	3201.55.00	B 125	
	200	714				1225	980		255	570	605	1580	1615	951	3201.55.01	D 400	
														881	3201.56.00	B 125	
														951	3201.56.01	D 400	
2	200	714	120	100	110	1225	980	168	255	570	605	1580	1615	881	3202.55.00	B 125	
	400	915				1470	1235		510	560	595	1825	1860	951	3202.55.01	D 400	
														895	3202.56.00	B 125	
														966	3202.56.01	D 400	
3	300	816	120	100	110	1470	1110	168	385	685	720	1825	1860	895	3203.55.00	B 125	
	600	1115				1980	1490		765	815	850	2335	2370	966	3203.55.01	D 400	
														927	3203.56.00	B 125	
														998	3203.56.01	D 400	
4	400	915	160	100	110	1470	1235	225	510	560	595	1825	1860	895	3204.55.00	B 125	
	800	1315				1980	1745		1020	560	595	2335	2370	966	3204.55.01	D 400	
														927	3204.56.00	B 125	
														998	3204.56.01	D 400	
7	706	1952	400	150	160	1500	1175	245	400	650	685	1855	1890	1520	3207.55.00	B 125	
	1413	2658				1900	1575		800	650	685	2225	2290	1581	3207.55.01	D 400	
														1570	3207.56.00	B 125	
														1631	3207.56.01	D 400	
10	1001	2247	400	150	160	1700	1342	245	567	683	718	2055	2090	1545	3210.55.00	B 125	
	2003	3248				2250	1909		1134	666	701	2605	2640	1606	3210.55.01	D 400	
														1612	3210.56.00	B 125	
														1673	3210.56.01	D 400	