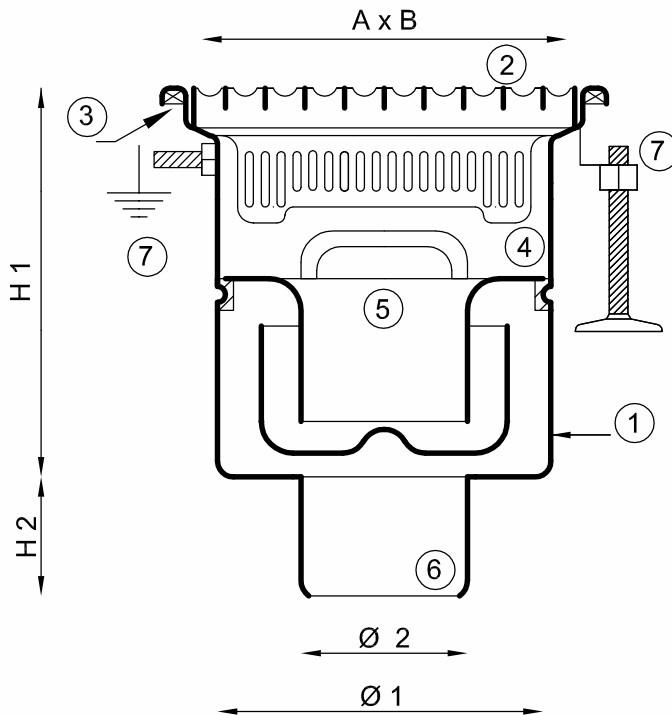


## EUROGULLY, avaloir d'une pièce modèle à bord droit (CT), sortie verticale



### Roosters - grilles :

- PQ geperforeerd, vierkante openingen perforée, perforations carrées
- MS maasrooster, anti-slip grille caillebotis, surface crantée
- ST staafrooster grille à barreaux
- IS volle plaat met omlopende sleuf tôle avec fente périphérique

### Belasting - Surcharge :

- K 3 kN
- L 15 kN
- M 125 kN
- C 250 kN

### Rooster verschroefd - Grille vissée :

- ja - oui
- nee - non

	type	A x B	H1	H2	Ø 1	Ø 2	Q*
<input type="checkbox"/>	1GK200/75V	200 x 200	193	90	157	75	2,7
<input type="checkbox"/>	1GK200/110V	200 x 200	193	99	157	110	3,5
<input type="checkbox"/>	1GK250/75V	250 x 250	198	90	157	75	2,7
<input type="checkbox"/>	1GK250/110V	250 x 250	198	99	157	110	3,5
<input type="checkbox"/>	1GK300/110V	300 x 300	198	99	218	110	5,0
<input type="checkbox"/>	1GK300/160V	300 x 300	198	77	218	160	5,0

\*Q = liter per seconde

\*Q = litres par seconde

### Legende :

- 1 - putlichaam, naadloos diepgetrokken
- 2 - rooster
- 3 - omlopende rand met NBR versterkingsstaaf
- 4 - vuilvangmand
- 5 - sifon met dichtingring en handgreep conform EN 1253
- 6 - uitlopbuis, lichtjes afgeschuind
- 7 - aardingsaansluiting, stelschroef

### Légende :

- 1 - corps d'avaloir, emboutis
- 2 - grille
- 3 - bord périphérique avec barre de renforcement en NBR
- 4 - panier à déchets
- 5 - siphon avec joint et poignée, conforme EN 1253
- 6 - tuyau d'évacuation, légèrement bisauté
- 7 - raccord pour mise à la terre, vis de réglage