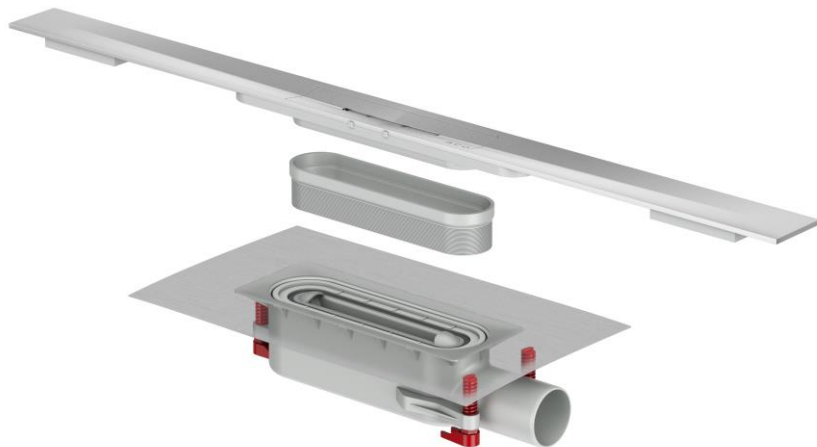


ShowerDrain S+

ShowerDrain S+, caniveau de douche sans cadre en inox avec siphon de sol en matière synthétique



Caniveaux de douche

- Système modulaire composé d'une rehausse et d'un siphon de sol

Rehausse avec grille

- Rehausse et grille en inox AISI 304
- Rehausse avec pente intégrée vers la grille
- Longueur: 800 - 900 - 1000 - 1200 mm
- Largeur: 54 mm (visible après la pose),
- Hauteur: 12 mm, peut être relevé jusqu'à 35 mm à l'aide de l'anneau de réglage. Cela permet d'utiliser le ShowerDrain S+ avec n'importe quelle hauteur de carrelage.
- Grille amovible par une simple pression du doigt.
- Toujours équipé d'un tamis à cheveux
- Le ShowerDrain S+ est disponible avec une seule version de grille, la grille Plate
- Comme le ShowerDrain S+ est un caniveau de douche sans cadre, il peut être facilement raccordé sans accessoires supplémentaires.
- La rehausse peut être raccourcie de 40 mm de chaque côté. Cela doit être réalisé à l'aide d'un nouveau disque adapté à l'utilisation de l'acier inoxydable. Si ce disque a déjà été utilisé avec d'autres métaux, il peut endommager l'acier inoxydable et provoquer de la rouille.

Siphon de sol

- Siphon de sol pourvu d'une membrane d'étanchéité collée certifiée étanche
- Siphon de sol dispose d'une garde d'eau en matière synthétique amovible en deux parties (hauteur: 30 mm) avec joint, permettant une hygiène optimale et un nettoyage facile. Quand vous enlevez la garde d'eau, vous avez libre accès au tuyau d'évacuation.
- Siphon de sol en matière synthétique avec sortie mâle horizontale DN 50, (parallèle à l'axe longitudinal).
- Débit $Q = 0,50$ litre/seconde (30 l/min) suivant la norme EN 1253.
- Le siphon de sol est équipé d'un couvercle de protection en plastique, qui protège le siphon pendant le processus d'imperméabilisation.
- Le siphon de sol est toujours équipé d'un drainage secondaire.

Finition

La rehausse et la grille ont une finition mordancée par immersion, passivée et polie par électrolyse

ShowerDrain S+

Méthode de mesure

Rehausse avec grille en acier inoxydable: à la pièce (voir longueur).

Siphon de sol en matière synthétique: à la pièce

Pose

Installation suivant les directives du fabricant (voir suggestions de pose).