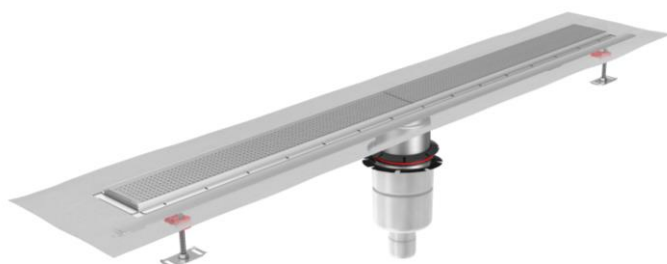


SHOWERDRAIN PUBLIC 110 Model met flens

SHOWERDRAIN PUBLIC 110, luxe douchegoot voor de publieke ruimte uit roestvrij staal, model met flens



Showerdrain Public 110 Quadrato met verticale uitloop



Showerdrain Public 110 Quadrato met horizontale uitloop

Douchekanaal

Kanaal uit roestvrij staal/inox, type AISI 304:

- Model met flens, voorzien van aangekleefd waterdichtingsmembraan en secundaire afwatering
- Flens met afgeronde hoeken.
- Met stelschroeven voor montage.
- Lengten: 1500 - 2000 - 2500 - 3000 mm.
- Breedte: 110 mm.
- Totale hoogte (inclusief sifon): min. 60 mm/max. 135 mm, afhankelijk het gekozen afvoerlichaam
- Belastingklasse: K3
- Bodem met dwarshelling (V-doorsnede).

Afvoerlichaam

Het douchekanaal wordt gecombineerd met een inox afvoerput (AISI 304) met verticale of horizontale uitloop (Ø 70 mm). Debiet $Q = 1,5$ liter/seconde conform EN 1253

De put is standaard uitgerust met uitneembaar waterslot en aardingsklem. De hoogte is afhankelijk van het gekozen model van putlichaam.

Roosters

Roosters uit roestvrij staal/inox (AISI 304) beschikbaar in 500 en 1000 mm.

- Quadrato en Tile
- Geborstelde afwerking
- Het rooster zit met rubberen pinnen in het lichaam geklemd en rust op de bodem.

Afwerking

Afwerking gebeitst door onderdompeling en geneutraliseerd. De goot is van een folie voorzien als bescherming tijdens de montage.

Meetmethode

Douchekanaal uit roestvrij staal: per stuk (volgens lengte).

Inbouw

Volgens de richtlijnen van de fabrikant (zie inbouwsuggesties).