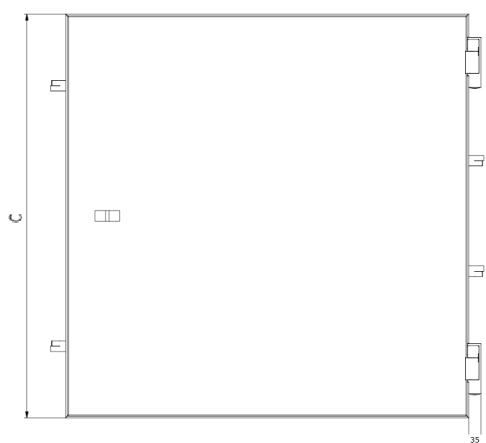
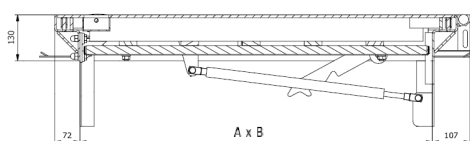


SERVOKAT®-GD FR



Dispositif de fermeture SERVOKAT®-GD FR résistant au feu E 120 / EI 60 avec ouverture assistée, classe B125

Dispositif de fermeture industriel SERVOKAT®-GD FR résistant au feu et muni de charnières et une ouverture assistée au moyen de vérins à gaz.

La résistance au feu E 120, EI 60, EI₂ 60 (testée selon EN 1634-1 + A1, EN 1363-1) est assurée par un équipement de résistance au feu utilisant des panneaux Promatect®-H ainsi qu'un joint périphérique intumescent Promaseal®-XT.

Le laboratoire accrédité PAVUS a.s. a procédé à l'évaluation et à l'homologation des produits jusqu'à une ouverture libre de 1000 x 1000 mm.

Le cadre et le couvercle antidérapant, en tôle larmée de 8 mm d'épaisseur, sont fabriqués en acier galvanisé à chaud par immersion selon EN ISO 1461.

Le couvercle est verrouillé au moyen de dispositifs de verrouillages robustes par boulons M 20 compressant ainsi le joint d'étanchéité profilé en EPDM. L'ensemble est étanche aux odeurs et au eaux de ruissellement.

Avec protection contre la fermeture accidentelle qui, elle, est active pendant toute la phase d'ouverture.

Le couvercle peut être ouvert et fermé de l'extérieur à l'aide d'une clé de manœuvre (inclus dans la livraison).

Comme exécution pour sortie de secours, un dispositif de déverrouillage manuel pour l'ouverture rapide par l'intérieur peut être prévu.

La classe de résistance est certifiée classe B125 selon EN 124 : 2015.

Exécutions, poids et dimensions : (voir tableau).

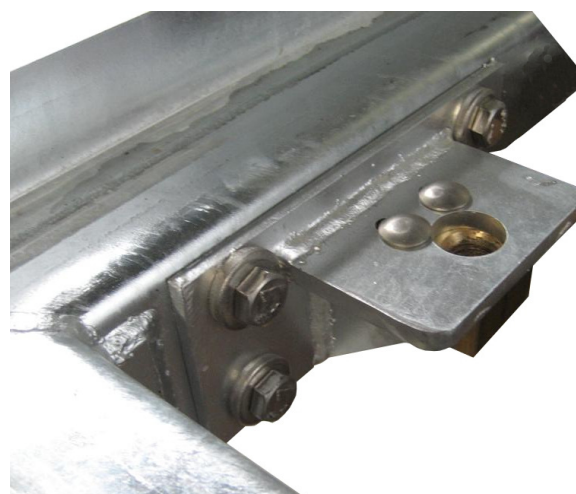
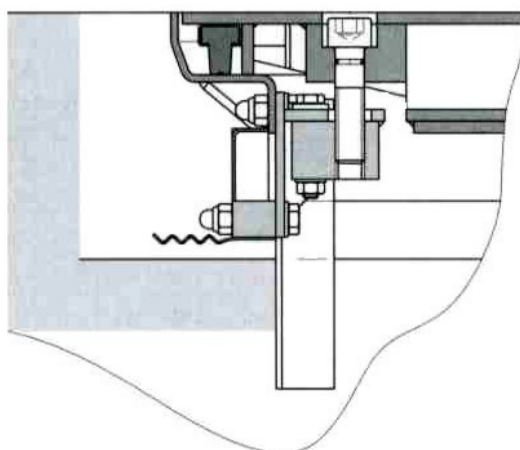
N° d'article		Résistance au feu		Classe d'utilisation selon EN 124	Ouverture libre A x B [mm]	Dimensions cadre		Poids [kg]
Verrouillage normal	Verrouillage sortie de secours	E [min.]	EI [min.]			C x D [mm]	H [mm]	
448168	448171	E120	EI60	B125	600 x 800	744 x 944	130	135
448158	448162	E120	EI60	B125	800 x 800	944 x 944	130	165
448167	448173	E120	EI60	B125	800 x 1000	944 x 1144	130	185
448159	448169	E120	EI60	B125	1000 x 1000	1144 x 1144	130	220

SERVOKAT[®]-GD FR

Types de verrouillage:

Verrouillage normal:

De l'extérieur : l'ouverture et la fermeture sont à actionner au moyen de la clé manœuvre



Verrouillage spécial pour sortie de secours:

De l'extérieur : l'ouverture et la fermeture sont à actionner au moyen de la clé manœuvre
De l'intérieur : le verrouillage spécial du couvercle permet une ouverture d'urgence à la main

