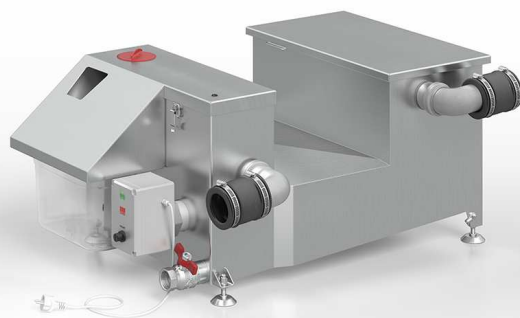
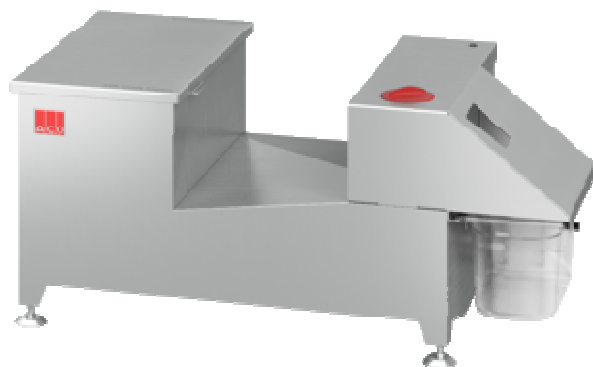


Grease Capture – type GC



Vetafscheider ACO Grease Capture.

De ACO Grease Capture vetafscheider is ontworpen voor gebruik onder de gootsteen, bij een industriële vaatwasser of een Combisteamer in commerciële keukens en andere horecagelegenheden.

Ze voorkomt dat vet en voedselresten in het afvalwater terecht komen, waardoor het interne rioleringsnet wordt beschermd. Het toestel is geschikt voor gebruik op plaatsen waar geen traditionele vetafscheider kan worden geïnstalleerd en doet dienst als mobiele eerstelijns afscheider in een 2-traps afscheidingsreinigingsproces.

Ze biedt de volgende voordelen:

- Automatische continue verwijdering van oliën en vetten naar het vetopslag-reservoir
- Beschermt afvoerleidingen van gebouwen tegen verstoppingen door vetten en oliën
- Ergonomisch en hygiënisch ontwerp, eenvoudige technologie, gemakkelijk te onderhouden
- Toevoer begrenzer (bescherming tegen overlopen)
- Optimalisering van het afscheidingsproces dankzij de vuilvangmand voor het verwijderen van voedselresten
- Eenvoudig te installeren
- Compacte afmetingen

Gepatenteerde innovatieve oplossing, bestaande uit 3 afscheidingszones, waarvan een eerste coalescentie zone voor een versneld afscheidingsproces welke overloopt in 2 opeenvolgende vetafscheidings-compartimenten.

Ze is vervaardigd uit roestvrijstaal 1.4301 (AISI 304) met een wanddikte van 2 mm.

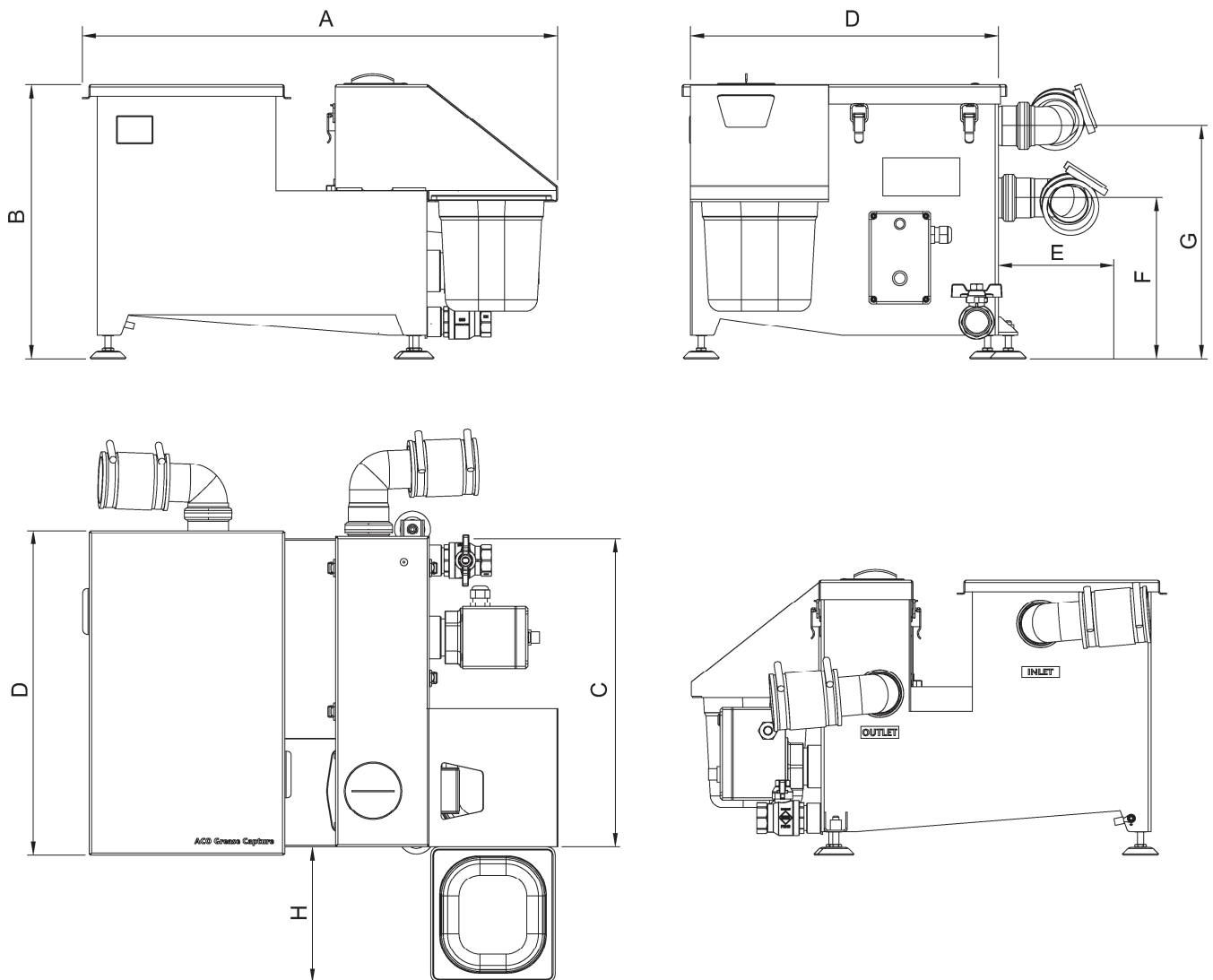
Ze is uitgerust met een uitneembare inox vuilvangmand voor het opvangen van voedingsresten aan de toezijde en een verwarmingselement om de vloeibare vetten automatisch te kunnen opvangen in het vetopslag reservoir.

Met aflatkraan voor eenvoudige reiniging.

Eenvoudige plaatsing door zijn draaibare in- en uitlaat buisaansluitingen van DN 50 (Ø uitw. 50 mm) en de in hoogte regelbare stelvoetjes.

| Art. nr. | Type | Debiet [l/s] | Volume [liters] | | | Gewicht [kg] | | Elek. aansluiting 230 V/50 Hz | |
|-----------------|--------|-----------------|-------------------|-------------------------|--------|--------------|--------|----------------------------------|--------|
| | | | Vuilvang- mand | Vetopslag- reservoir | Totaal | Leeg | Gevuld | Vermogen | Stroom |
| 418502.05.23.CO | GC 50 | 0,5 | 4,8 | 2,3 | 33 | 25 | 58 | 600 W | 2,6 A |
| 418502.10.23.CO | GC 100 | 1,0 | 5,2 | 3,8 | 47 | 31 | 78 | 600 W | 2,6 A |
| 418502.15.23.CO | GC 150 | 1,5 | 8,3 | 3,8 | 75 | 39 | 114 | 1000 W | 4,3 A |
| 418502.22.23.CO | GC 220 | 2,2 | 8,8 | 3,8 | 103 | 47 | 150 | 1000 W | 4,3 A |

Grease Capture – type GC



| Art. nr. | Type | A | B | C | D | E | F | G | H |
|------------------------|--------|------|------|------|------|------|------|------|------|
| | | [mm] | [mm] | [mm] | [mm] | [mm] | [mm] | [mm] | [mm] |
| 418502.05.23.C0 | GC 50 | 618 | 357 | 400 | 422 | 130 | 209 | 303 | 176 |
| 418502.10.23.C0 | GC 100 | 820 | 357 | 430 | 452 | 110 | 209 | 303 | 263 |
| 418502.15.23.C0 | GC 150 | 1100 | 370 | 440 | 462 | 110 | 226 | 317 | 263 |
| 418502.22.23.C0 | GC 220 | 1450 | 370 | 460 | 482 | 110 | 229 | 317 | 263 |