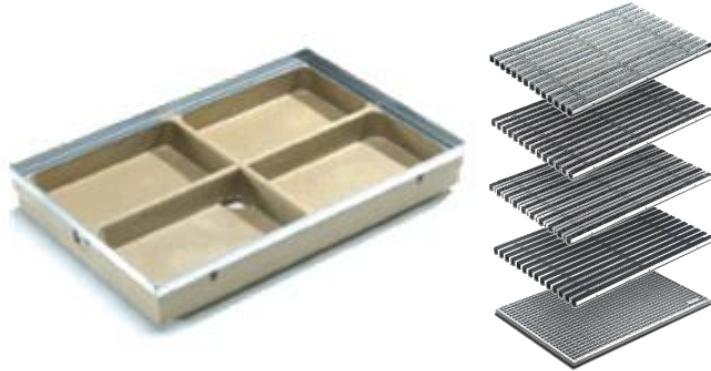


ACO House & Garden CleanBox

CleanBox, afwaterende vloerbak 60x40 met inliggende voetmat



Materiaal

Polyesterbeton is een conglomeraat van kwartsitische vulstoffen (korrelgrootte 0 tot 8 mm) met als bindmiddel polyesterhars; het materiaal heeft volgende kenmerken:

- druksterkte: 90 N/mm² (volgens DIN 1164)
- buigsterkte: 25 N/mm² (volgens DIN 1164)
- oppervlakteruwheid: ca 25 µm
- waterindringing: ca 0,1 mm (volgens DIN 4281)
- thermische uitzetting: 0,017 mm/m/°C (volgens DIN 51290)
- chemische weerstand: het materiaal is bestand tegen strooizouten, grondzuren, minerale oliën, benzine, stookolie en de meeste zuren en basen.

Vloerbakken

De ACO House & Garden CleanBox puntafwatering is een geprefabriceerde vloerbak uit polyesterbeton met geïntegreerd randprofiel uit verzinkt staal. De vloerbak heeft centraal een uitloopopening voor verticale aansluiting van een afvoerbuis met diameter 110 mm.

Afmetingen:

- lengte: 60,0 cm
- breedte: 40,0 cm
- inbouwhoogte: 8,0 cm
- gewicht: 11,4 kg

Voetmatten

Voetmat met draagprofiel uit aluminium (staafafstand van 0,8cm)

Lengte x breedte: 59,0 cm x 39,0 cm, gewicht: 3,0 kg. De voetmat heeft een hoogte van 2,0 cm en integreert zich volledig in het randprofiel van de vloerbak.

5 beschikbare varianten van vloermatten:

- Uitvoering met reinigbare vilten strips, lichtgrijs, gewicht 3,0 kg
- Uitvoering met reinigbare vilten strips, antraciet, gewicht 3,0 kg
- Uitvoering met reinigbare vilten strips in combinatie met borstelhaar, antraciet, gewicht 3,5 kg
- Uitvoering met reinigbare rubberstroken, zwart, gewicht 3,2 kg
- Maasrooster uit verzinkt staal met optisch gesloten oppervlakte, maaswijdte 9/31 mm, gewicht 3,7kg

Hulpstukken

Alle nodige hulpstukken voor de vloerbak (geurafsluiter, ...) dienen te worden voorzien.

Meetmethode

Puntafwatering (inclusief voetmat en alle hulpstukken): per stuk.

Inbouw

Volgens de richtlijnen van de fabrikant, zie inbouwsuggesties.