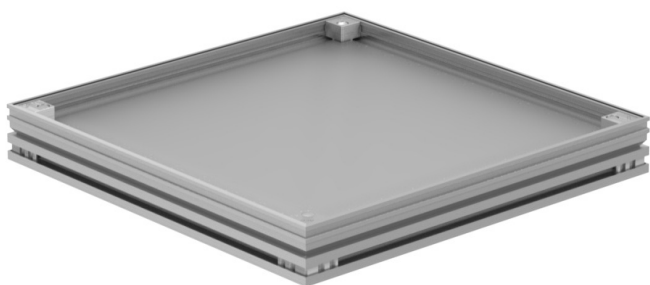


## ALUCOVER LIGHT LOW



### ALUCOVER LIGHT LOW

ALUCOVER LIGHT LOW, reuk- en waterdicht esthetisch betegelingsdeksel;

het kader is vervaardigd uit een aluminium legering van geëxtrudeerde profielen (goed verankerbaar in de mortel en de chape);

de hoeken zijn verbonden d.m.v. een innovatieve krimpverbinding voor een vormvaste kader;

het geheel heeft een esthetisch randafwerking en vierhoek ter hoogte van de RVS inbusbouten;

het geheel is water- en reukdicht verschroefd, dankzij een dichting ingewerkt in het profiel van het deksel die d.m.v. RVS bouten worden samengedrukt; de bouten zijn afgedekt met PE-beschermingsdopjes;

belastbaar voor personenverkeer klasse K 3 volgens EN 1253-1 (*mits plaatsing van een extra wapeningsnet en betonvulling van min. 40 mm kan een belastingsklasse L 15 bekomen worden*);

geleverd met 2 zelfuitlichtende hef- en bedieningsleutels;

kaderhoogte : 50 mm;

buitenafmetingen : ... mm (zie tabel);

vrije opening : ... mm (zie tabel);

gewicht zonder vulling : ... kg (zie tabel).

Kadermaat [mm]	Vrije opening [mm]	Kader hoogte [mm]	Belastings-klasse (*)	Totaal gewicht [kg]	Art. nr.
298 x 298	200 x 200	50	K 3	2,9	<b>415229</b>
398 x 398	300 x 300	50	K 3	3,5	<b>415230</b>
498 x 498	400 x 400	50	K 3	4,3	<b>415231</b>
598 x 598	500 x 500	50	K 3	5,2	<b>415232</b>
698 x 698	600 x 600	50	K 3	6,1	<b>415233</b>

(\*) indien nodig kan een extra wapeningsnet geplaatst worden om een hogere belastingsklasse te bekomen (deze dient lokaal te worden aangeschaft);