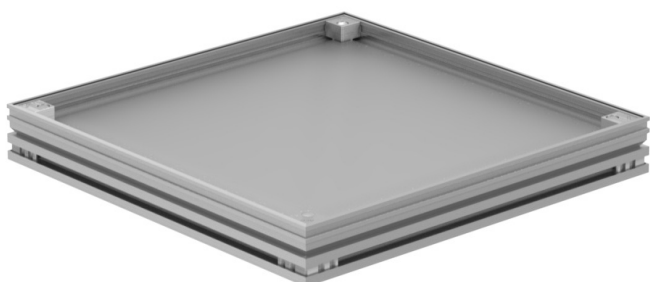


## ALUCOVER LIGHT LOW



### ALUCOVER LIGHT LOW

Couvercle ALUCOVER LIGHT LOW;  
à carreler ou pour remplissage de béton;  
pour une application intérieure;

fabriqué en alliage d'aluminium de profils extrudés  
(permettant un bon ancrage dans le mortier et la  
chape de scellement);  
les coins sont sertis par une technique innovatrice  
afin d'obtenir un encadrement stable, non déformé;

l'ensemble est étanche à l'eau et aux odeurs  
comprimant un joint d'étanchéité (serti dans le profil  
du cadre), au moyen de boulons en acier inox;

avec carré au niveau des boulons, esthétique;  
les boulons inox sont protégés par des capuchons  
plastiques;  
livré avec 2 clés de levage et de manœuvres  
autolevantes évitant ainsi tout blocage du couvercle  
lors de la manipulation ultérieure;

charge d'utilisation piétonnière classe K 3  
selon EN 1253-1 (moyennant l'utilisation d'un treillis  
et d'un remplissage béton de 40 mm la résistance  
peut être élevée à la classe L 15),

hauteur du couvercle : 50 mm;  
dimensions du cadre : ... mm (voir tableau);  
ouverture libre : ... mm (voir tableau);  
poids : ... kg (voir tableau).

Dimensions du cadre [mm]	Ouverture libre [mm]	Hauteur du cadre [mm]	Charge d'utilisation (*)	Poids total [kg]	N° d'art.
298 x 298	200 x 200	50	K 3	2,9	<b>415229</b>
398 x 398	300 x 300	50	K 3	3,5	<b>415230</b>
498 x 498	400 x 400	50	K 3	4,3	<b>415231</b>
598 x 598	500 x 500	50	K 3	5,2	<b>415232</b>
698 x 698	600 x 600	50	K 3	6,1	<b>415233</b>

(\*) au besoin une armature de renfort peut être intégrée afin d'obtenir une classe de résistance plus élevée  
(elle sera approvisionnée localement);