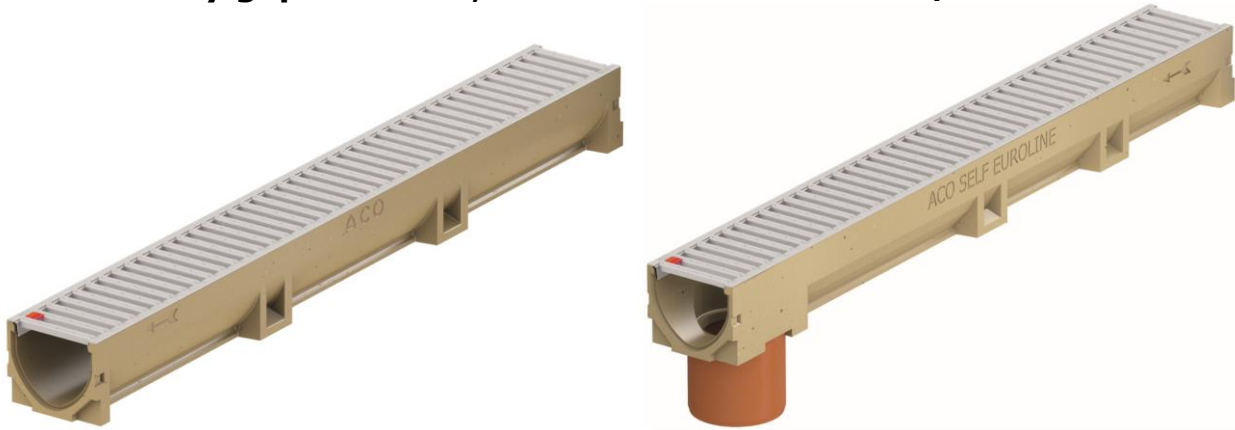


## ACO House & Garden Euroline 100 Natural Grey

**Euroline 100 Natural Grey, afvoergoot met sleufrooster uit verzinkt staal, Natural Grey gepoederlakt, kl. A 15 kN conform DIN/NBN EN 1433**



### Roosters

Opliggend, vastliggend sleufrooster uit thermisch verzinkt staal, Natural Grey gepoederlakt. Een lichte grijstint. De oppervlakte van de duurzame coating kan omschreven worden als mat met ruwe textuur. Een matte coating volgt de 'naturel' van de buitenverharding. De ruwe textuur maakt dat de roosters nog meer krasbestendig zijn. Rooster genormeerd voor belastingsklasse A 15 kN.

Lengte: 100,0 cm en 50,0 cm.

Inloopdoorsnede 468 cm<sup>2</sup>/ m

### Materiaal gootelementen

Polyesterbeton is een conglomeraat van kwartsitische vulstoffen (korrelgrootte 0 tot 8 mm), met als bindmiddel polyesterhars. Het materiaal heeft volgende kenmerken:

- druksterkte: 90 N/mm<sup>2</sup> (volgens DIN 1164)
- buigsterkte: 25 N/mm<sup>2</sup> (volgens DIN 1164)
- oppervlakteruwheid: ca 25 µm
- waterindringing: ca 0,1 mm (volgens DIN 4281)
- thermische uitzetting: 0,017 mm/m/°C (volgens DIN 51290)
- chemische weerstand: het materiaal is bestand tegen strooizouten, grondzuren, minerale oliën, benzine, stookolie en de meeste zuren en basen.

### Gooelementen

De Euroline 100 is een uit polyesterbeton geprefabriceerd gootelement met V-profiel.

De gladde binnenwand gaat vuilaanhechting tegen en tegelijkertijd wordt vochtindringing uitgesloten. Milieuvervuilende vloeistoffen kunnen aldus niet doordringen in de ondergrond en de gootwanden gaan niet kapot vriezen. De goot heeft aan de uiteinden een spie- en mofeinde. Een uitsparing in deze tand- en groefverbinding laat toe om met een voegmassa een 100 % vloeistofdichte gootlijn aan te leggen. Gooelementen met een ingegoten, verticale uitloop ø 110 mm zorgen voor een vloeistofdichte aansluiting met de riolering. Verstevigingsribben in de gootwand zorgen voor een perfecte drukverdeling van de lasten en verankeringsribben voor een solide inbouw. Euroline 100 is volledig conform met de norm DIN/NBN EN 1433. Het gootelement heeft een belastingsklasse B 125 kN. De wanden van de gootelementen zijn voorzien van uitsparingen waarin het rooster rechtstreeks vastklikt.

**ACO House & Garden  
Euroline 100 Natural Grey****Afmetingen:**

- lengte: 100,0 cm en 50,0 cm
- binnenbreedte: 10,0 cm
- buitenbreedte: 11,8 cm
- inbouwhoogte: 9,7 cm (incl. rooster)
- gewicht: 8,3 kg (afvoergoot 100 cm, incl. rooster)

**Zandvangers**

De Euroline 100 zandvanger heeft dezelfde kenmerken als de gootelementen.

Lengte: 50,0 cm, hoogte: 30,0 cm. De zandvanger is onderaan voorzien van een opening en ingewerkte NBR-O ring voor horizontale, vloeistofdichte aansluiting van een rioleringsbuis  $\varnothing$  110 mm. De zandvanger is voorzien van een emmer uit kunststof.

**Hulpstukken**

Alle nodige hulpstukken voor de afwateringslijn (gesloten eindplaat, eindplaat met uitloop  $\varnothing$  110 mm, geurafsluiter, roosterhaken, ...) dienen te worden voorzien.

**Meetmethode**

Gooitelementen (inclusief rooster en alle hulpstukken): per lopende meter.

**Inbouw**

Volgens de richtlijnen van de fabrikant, zie inbouwsuggesties.