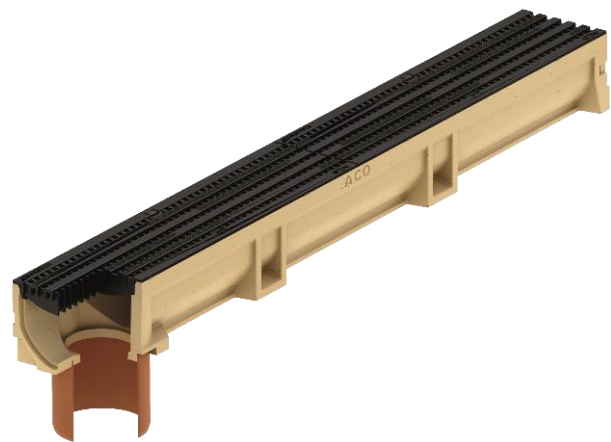


Euroline 100 Microgrip

Afvoergoot met Microgrip lengtestaafrooster uit kunststof (PP), Kl. B 125 kN



Productvoordelen

- Gooitelement uit polyesterbeton met V-doorsnede voor een optimale doorstroming
- Gooitelement met tand en groef
- Met schroefloos verankerde roosters

Roosters

Opliggend, vastliggend lengtestaafrooster uit polypropyleen (PP).

Het rooster is genomerd voor belastingsklasse B 125 kN conform DIN/NBN EN 1433.

Lengte: 50,0 cm

Inloopdoorsnede 250 cm²/m

Materiaal gootelementen

Polyesterbeton is een conglomeraat van kwartsitische vulstoffen (korrelgrootte 0 tot 8 mm), met als bindmiddel polyesterhars. Het materiaal heeft volgende kenmerken:

- druksterkte: 90 N/mm² (volgens DIN 1164)
- buigsterkte: 25 N/mm² (volgens DIN 1164)
- oppervlakteruwheid: ca 25 µm
- waterindringing: ca 0,1 mm (volgens DIN 4281)
- thermische uitzetting: 0,017 mm/m/°C (volgens DIN 51290)
- chemische weerstand: het materiaal is bestand tegen strooizouten, grondzuren, minerale oliën, benzine, stookolie en de meeste zuren en basen.

Eigenschappen

- Gooitelement en rooster belastingsklasse B 125

Gooitelementen

De Euroline 100 is een uit polyesterbeton geprefabriceerd gootelement met V-profiel. De gladde binnenwand gaat vuilaanhechting tegen en tegelijkertijd wordt vochtindringing uitgesloten. Milieuvervuilende vloeistoffen kunnen dus niet doordringen in de ondergrond en de gootwanden gaan niet kapot vriezen. De goot heeft aan de uiteinden een spie- en mofeinde. Een uitsparing in deze tand- en groefverbinding laat toe om met een voegmassa een 100 % vloeistofdichte gootlijn aan te leggen. Gooitelementen met een ingegoten, verticale uitloop ø 110 mm zorgen voor een vloeistofdichte aansluiting met de riolering. Verstevigingsribben in de gootwand zorgen voor een perfecte drukverdeling van de lasten en verankeringsribben voor een solide inbouw. Euroline 100 is volledig conform met de norm DIN/NBN EN 1433. Het gootelement heeft een belastingsklasse B 125 kN. De wanden van de gootelementen zijn voorzien van uitsparingen waarin het rooster rechtstreeks vastklikt.

Zandvanglers

De Euroline 100 zandvanger heeft dezelfde kenmerken als de gootelementen.

Lengte: 50,0 cm, hoogte: 30,0 cm. De zandvanger is onderaan voorzien van een opening en ingewerkte NBR-O ring voor horizontale, vloeistofdichte aansluiting van een rioleringsbuis ø 110 mm.

De zandvanger is voorzien van een emmer uit kunststof.

Hulpstukken

Alle nodige hulpstukken voor de afwateringslijn (gesloten eindplaat, eindplaat met uitloop \varnothing 110 mm, geurafsluiter, roosterhaken, ...) dienen te worden voorzien.

Meetmethode

Gootelementen (inclusief rooster en alle hulpstukken): per lopende meter.

Inbouw

Volgens de richtlijnen van de fabrikant, zie inbouwsuggesties.

Afmetingen

Art. Nr.	Beschrijving	Bouw- lengte [cm]	Binnen- breedte [cm]	Bouw- breedte [cm]	Bouw- hoogte [cm]	Gewicht [kg]
Euroline 100 Microgrip						
3004021	Afvoergoot	100,0	8,8	11,8	10,4	
3009826		50,0	8,8	11,8	10,4	
3004023	Afvoergoot met ingegoten uitloopopening \varnothing 110 mm	100,0	8,8	11,8	10,4	
3004024	Zandvanger met geïntegreerde lipdichting \varnothing 110 mm, emmer, PP zwart	50,0	8,8	11,8	30,7	

