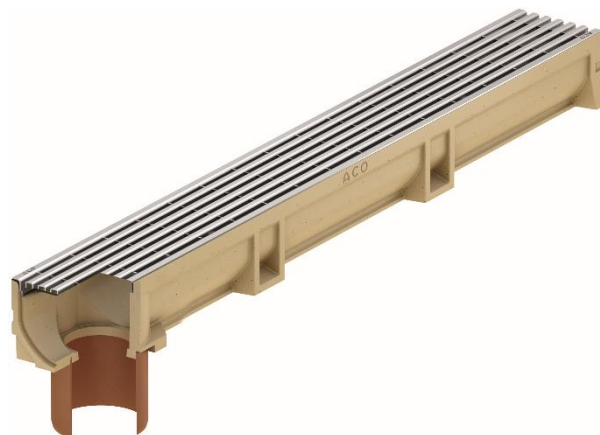


Euroline 100 Inox

Caniveau avec grille passerelle longitudinale en acier inoxydable, Kl. A 15 kN



Avantages du produit

- Élément de caniveau en béton polyester avec profil en V pour passage libre optimal
- Caniveau avec système d'emboîtement mâle-femelle
- Avec grille clipsée sans vis
- Renouvelé: élément de caniveau renforcé

Grilles

Grille passerelle longitudinale superposée et fixée en acier inoxydable (AISI 304), brossé.

La grille est normée pour la classe de résistance A 15 kN.

Longueur: 100,0 cm et 50,0 cm.

Surface d'absorption : 440 cm² /m

Matériau

Le béton polyester est un conglomérat d'agrégats de quartz (grain de 0 à 8 mm) liés par de la résine de polyester, dont les caractéristiques sont:

- résistance à la compression: 90 N/mm² (selon DIN 1164)
- résistance à la flexion: 25 N/mm² (selon DIN 1164)
- rugosité de la paroi: ca 25 µm
- absorption: ca 0,1 mm (selon DIN 4281)
- dilatation thermique: 0,017 mm/m/°C (selon DIN 51290)
- résistance chimique: le béton polyester est résistant aux acides minéraux, aux sels d'épandage, aux huiles minérales, mazout, essence et la plupart des acides et des bases.

Spécificités

- Caniveau et grille avec une classe de résistance A 15

Caniveaux

Le caniveau Euroline 100 est un caniveau préfabriqué en béton polyester avec profil en V. La paroi intérieure lisse empêche l'adhésion des saletés et exclut la pénétration d'humidité, de sorte que les liquides polluants ne peuvent pas pénétrer dans le sous-sol et que le gel ne peut pas briser les parois. Les extrémités du caniveau sont munies de manchons mâle et femelle périphériques. Une ligne de caniveau peut être posée de manière parfaitement étanche en appliquant une masse de jointoyage dans l'évidement du système d'emboîtement mâle-femelle entre 2 éléments de caniveau.

Pour un raccordement étanche à la tuyauterie souterraine, ce système offre un caniveau avec tuyau incorporé ø 110 mm. Des nervures de renforcement dans la paroi du caniveau assurent une répartition parfaite des charges et les nervures d'ancrage garantissent une installation robuste.

Euroline 100 est entièrement conforme à la norme DIN/NBN EN 1433. Le caniveau est normé pour la classe de résistance B 125 kN. Fixation de la grille directement sur l'élément de caniveau.

Désableurs

Le désableur Euroline 100 a les mêmes caractéristiques que les caniveaux.

Longueur: 50,0 cm, hauteur: 30,0 cm. Le désableur est doté d'une ouverture et un joint torique NBR-O

intégré pour raccordement horizontal étanche à la conduite d'évacuation Ø 110 mm.
Un panier à déchets en matière synthétique inclus.

Accessoires

Les accessoires pour la ligne de caniveau doivent être prévus (about fermé, about avec sortie Ø 50 mm, siphon et crépine, crochets pour grille, ...).

Code de mesurage

Caniveaux (grille et accessoires inclus): par mètre courant.

Pose

Selon les directives du fabricant, voir suggestions de pose.

Dimensions

| N° art. | Description | Longueur | Largeur int. | Largeur | Hauteur | Poids |
|--------------------------|---|----------|--------------|---------|---------|-------|
| | | [cm] | [cm] | [cm] | [cm] | [kg] |
| Euroline 100 Inox | | | | | | |
| 407397 | Caniveau | 100,0 | 8,8 | 11,8 | 10,2 | 8,0 |
| 407399 | | 50,0 | 8,8 | 11,8 | 10,2 | 4,3 |
| 407396 | Caniveau avec sortie incorporée Ø 110 mm | 100,0 | 8,8 | 11,8 | 10,2 | 8,3 |
| 407400 | Désableur avec joint à lèvres intégré Ø 110 mm, panier, PP noir | 50,0 | 8,8 | 11,8 | 30,4 | 11,3 |