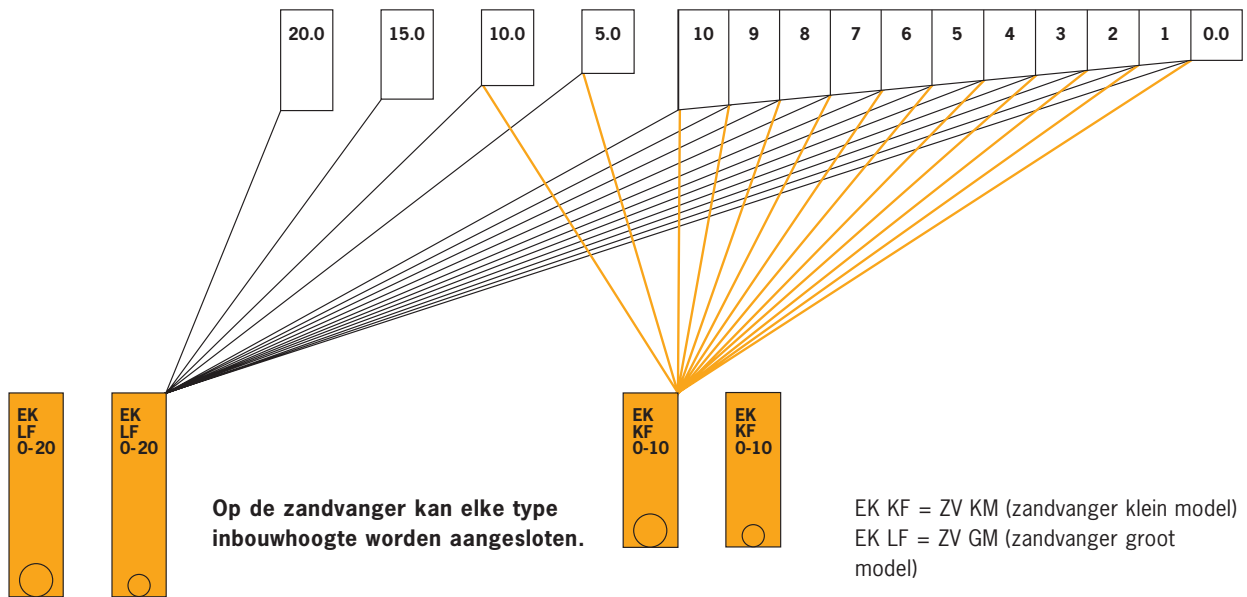
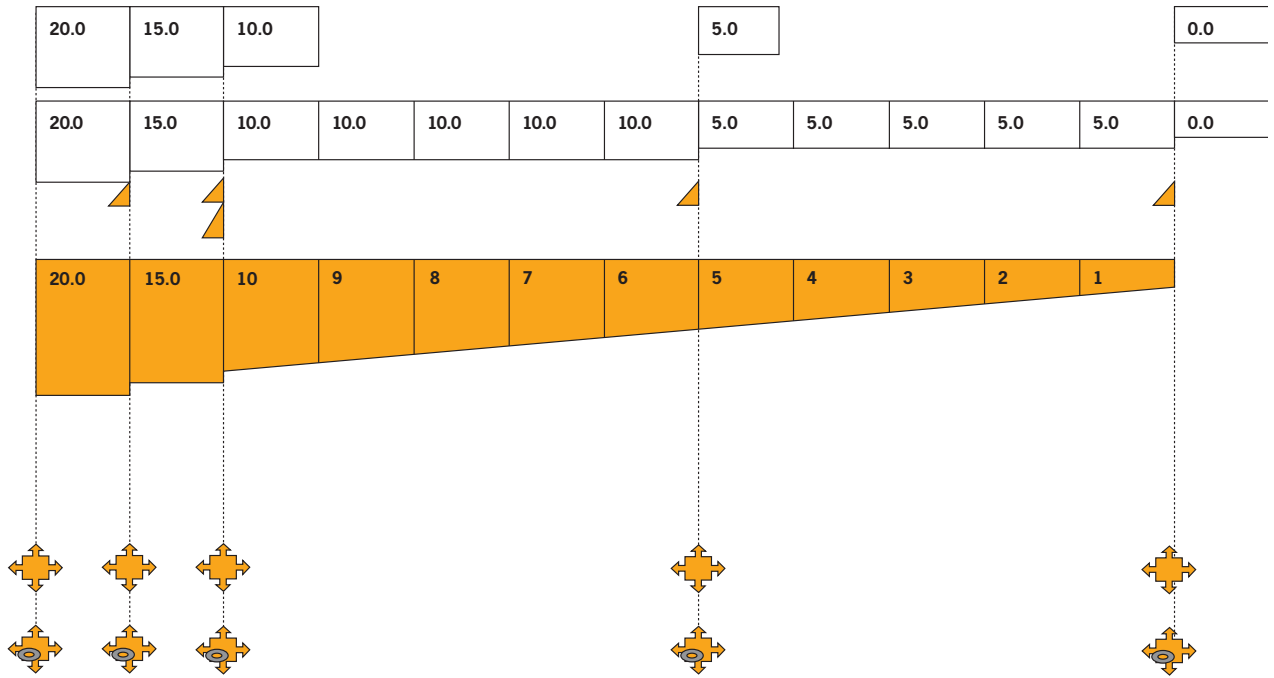


Veiliger plannen, efficiënter opslaan, makkelijker te plaatsen:

Systeemoverzicht ACO DRAIN® Multiline





1 m gootelement,
naar keuze met lippendichting DN 100
voor verticale uitloop
0.0.2/5.0.2/10.0.2/15.0.2/20.0.2



1 m gootelement met 0,5 % verval
1-10



0,5 m gootelement met knock-out voor
hoek-, T-, kruisverbinding en met knock-out
voor verticale uitloop
0.1/5.1/10.1/15.1/20.1



0,5 m gootelement met knock-out voor
hoek-, T-, kruisverbinding en met verticale
uitloop met geïntegreerde lippendichting



Overgangselement 2,5 cm



Overgangselement 5,0 cm



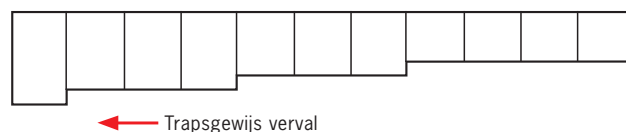
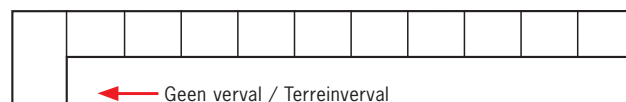
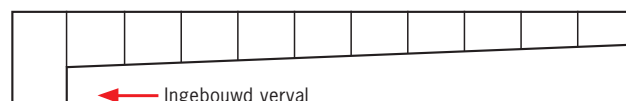
Zandvanger klein model 0,5 m breed met
traploze aansluiting van hoogtematen 0-10
en knock-out voor hoek-, T-, kruisverbinding
in aansluithoogte 0 + 5 + 10 en horizontale
uitloop DN 100 of DN 150 met
geïntegreerde lippendichting
(enkel voor LW 100)



Zandvanger groot model 0,5 m breed met
traploze aansluiting van hoogtematen 0-20
en knock-out voor hoek-, T-, kruisverbinding
in aansluithoogte 0 + 5 + 10 + 20 en
horizontale **uitloop DN 100, DN 150 of
DN 200** met geïntegreerde lippendichting

Details gootelementen met beperkte inbouwhoogte

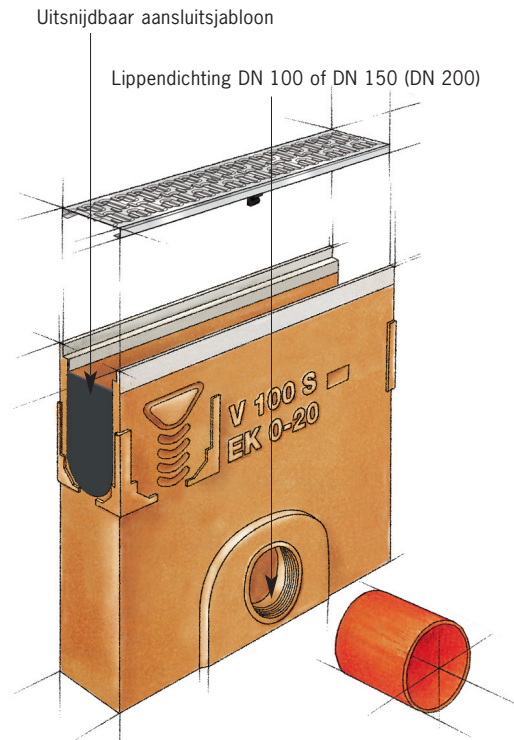
Vrije doorlaat	Bouwhoogte
100	9/11 cm
150	12 cm
200	12 cm
300	12 cm



Ingebouwd verval geeft stuwing
ACO DRAIN® Multiline is geschikt
voor alle vervaltypes, van ingebouwd
verval tot geen verval, waarbij de
vervaltypes ook kunnen worden
gecombineerd.

Wanneer het systeem met ingebouwd
verval wordt aangelegd, zijn de
omstandigheden voor het leeglopen van
het gootsysteem bijzonder gunstig.
Bovendien wordt het aflopen van het
water versneld, waardoor het zelf-
reinigend effect wordt versterkt.
De afvoersnelheid die zich in de eerste
meters over het ingebouwd verval
opbouwt, wordt voortgezet in de
volgende meters van het afwaterings-
systeem. Dit betekent dat bij lange
gootlijnen slechts een tiental meter
ingebouwd verval aan het begin van het
gootsysteem nodig is om het hoogste
afwateringsrendement te halen.
De overige delen van het afwaterings-
systeem kunnen met trapsgewijs of
zonder verval worden aangelegd.

Zo eenvoudig en betrouwbaar als het gootelement: de verbindingselementen



In tegenstelling tot klassieke zandvangers, kunnen aan de multifunctionele **ACO DRAIN® Multiline** zandvanger gootelementen van elke gewenste bouwhoogte worden aangesloten, met of zonder verval. Er moet alleen op worden gelet dat afhankelijk van het aan te sluiten gootelement de juiste zandvanger wordt gekozen, d.w.z. klein model tot bouwhoogte 10 of groot model tot bouwhoogte 20 (zie pagina 12). Nieuw is ook de mogelijkheid hoek-T-kruisverbindingen te maken door de knock-outs in de zijvlakken van de zandvanger uit te boren en voorzichtig uit te drukken.

Overzicht aansluitmogelijkheden

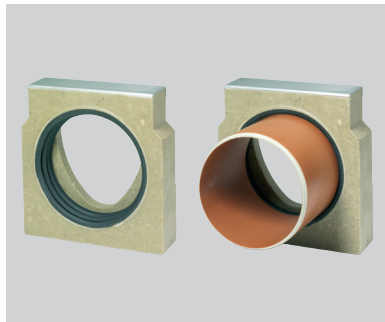
Breedte	Aansluiting	Breedte 100/150/200/300
	aan zandvanger	alle bouwhoogten
100 150 200/300	aan horizontale uitloop met lippendichting, DN 100 aan horizontale uitloop met lippendichting, DN 150 aan horizontale uitloop met lippendichting, DN 200	eindplaat, type-nr.: 0.0, 5.0, 10.0, 15.0, 20.0 eindplaat, type-nr.: 0.0, 5.0, 10.0, 15.0, 20.0 eindplaat, type-nr.: 0.0, 5.0, 10.0, 15.0, 20.0
100	met verticale uitloop met lippendichting, DN 100	gootelement met beperkte inbouwhoogte, type-nr.: 9 cm/11 cm gootelement 1,0 m, type-nr.: 0.0.2, 5.0.2, 10.0.2, 15.0.2, 20.0.2 gootelement 0,5 m, type-nr.: 0.2, 5.2, 10.2, 15.2, 20.2
150	met verticale uitloop met lippendichting, DN 150	gootelement met beperkte inbouwhoogte, type-nr.: 12 cm gootelement 1,0 m, type-nr.: 0.0.2, 5.0.2, 10.0.2, 15.0.2, 20.0.2 gootelement 0,5 m, type-nr.: 0.2, 5.2, 10.2, 15.2, 20.2
200/300	met verticale uitloop met lippendichting, DN 200	gootelement met beperkte inbouwhoogte, type-nr.: 12 cm gootelement 1,0 m, type-nr.: 0.0.2, 5.0.2, 10.0.2, 15.0.2, 20.0.2 gootelement 0,5 m, type-nr.: 0.2, 5.2, 10.2, 15.2, 20.2
100 150 200/300	via knock-out, verticaal, uit te drukken, DN 100 via knock-out, verticaal, uit te drukken, DN 150 via knock-out, verticaal, uit te drukken, DN 200	gootelement 0,5 m, type-nr.: 0.1, 5.1, 10.1, 15.1, 20.1 gootelement 0,5 m, type-nr.: 0.1, 5.1, 10.1, 15.1, 20.1 gootelement 0,5 m, type-nr.: 0.1, 5.1, 10.1, 15.1, 20.1
100 150 200/300	hoek-T-kruisverbindingen	gootelement 0,5 m, type-nr.: 0.1/0.2, 5.1, 5.2, 10.1, 10.2, 15.1, 15.2, 20.1, 20.2 zandvangers

Te onthouden:
 De specifiek ontworpen tand- en groefverbinding voor aansluiting van de gootelementen wordt makkelijk waterdicht afgekit met een elastische voegmassa. Gooitelementen en eindplaten zijn dan weer beschikbaar met ingegoten lippen dichting voor een perfect waterdichte aansluiting met de ondergrondse leidingen.

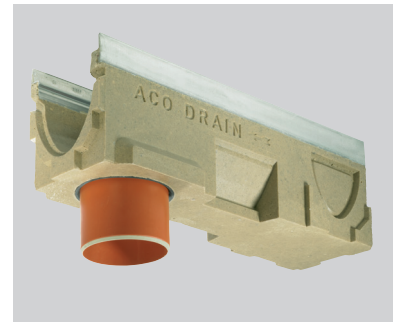
Aansluiting met de riolering



ACO DRAIN® Multiline
 zandvanger met lippen dichting, voor een vloeistofdichte aansluiting met de riolering.



ACO DRAIN® Multiline
 eindplaat met lippen dichting, voor een horizontale, perfect vloeistofdichte aansluiting met de afvoerbuis van de riolering (zonder zandvanger).



ACO DRAIN® Multiline
 gootelement met lippen dichting, voor een verticale, perfect vloeistofdichte aansluiting met de afvoerbuis van de riolering (zonder zandvanger).

Aansluiting van het gootelement aan de zandvanger

Door een in de fabriek ingebouwde aansluitsjabloon, uit een elastomere kunststof, kan elke gewenste bouwhoogte worden aangesloten. Eénmaal de gootlijn aangesloten op de zandvanger, kan de sjabloon met een eenvoudig mes worden weggesneden. Dit principe is zeer interessant. Eénmaal een werf volledig afgewerkt, en er dus geen werfvuil meer in de gootlijn komt, kuist men de gootelementen uit en snijdt men de sjabloon weg. Dit voorkomt het verstopping van de riolering. Het afwateren kan beginnen ... Een tweede voordeel: bij lineaire aansluiting hoeven er geen knock-outs te worden uitgedrukt, elke gewenste bouwhoogte kan simpel aangesloten worden. Men hoeft enkel de sjabloon weg te snijden.



Te onthouden:
 Het afwateringssysteem is ook vernieuwend bij de keuze voor gootelementen met ingebouwde helling. Elke hoogte is immers aansluitbaar op de zandvanger, waardoor voorschrijving, stockname en plaatsing een stuk eenvoudiger wordt. Op de plaatsen waar de gootelementen aansluiten op een zandvanger, is bij de zandvanger een rubberen wand voorzien. Van zodra de werf wordt vrijgegeven, wordt deze wand weggesneden. Zo voorkomt men dat werfvuil het ondergrondse rioleringsnet verstopt.