

## Muli-Star DDP 2 Duo



### Muli-Star DDP 2.1 / 2.2 Duo hevelinstallatie.

Hevelinstallatie Muli-Star 2.1 / 2.2 Duo met CE-keurmerk en getest volgens EN 12050-01 met LGA keuringscertificaat 7311203-01; aansluitklaar, voorzien voor het afvoeren van fecaliënvrij en fecaliënhoudend afvalwater onder het terugstuwingsniveau;

verzamelkuip van PE (L 1320 x b 750 x h 520 mm); met 2 inspectieopeningen 1 x Ø 130 mm + 1 x Ø 250 mm; 1 set bevestigingsschroeven, met aflatstop R 1"; aansluitnippel DN 50 voor handmembranepomp;

totale inhoud verzamelkuip : 300 liter; het nuttige volume van het verzamelbekken varieert naargelang de aansluithoogte van de inlaat, zijnde 110 l voor een aansluithoogte op 250 mm, of 185 l voor een aansluithoogte op 400 mm of een inlaat langs boven;

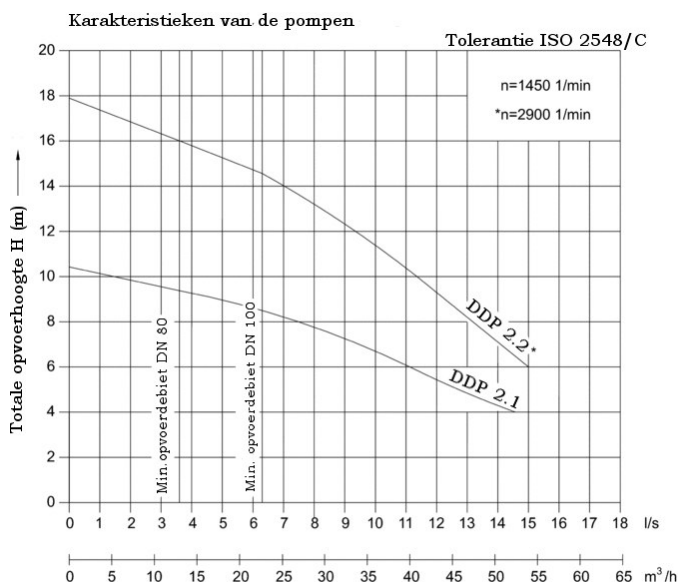
diverse aansluitmogelijkheden van de toevoerbuizen waaronder 4 zijdelingse toevoeren DN 100/150 en 2 verticale toevoeren DN 100/150/200; met aansluiting voor de ontluchting DN 70; aansluitingen geschikt voor kunststof buizen EN 877

aansluiting persleiding via 2 terugslagkleppen DN 80 met reinigungsopening en aansluitflens PN 16 (voor een optionele schuifafsluiter – pos. 6); met geïntegreerd gemeenschappelijk Y-vormige broekstuk; met een speciaal bevestigingsstuk DN 100 (DN 80 optioneel) voor de elastische aansluiting van de persleiding DN 100;

2 verticale ingedompelde opvoerpompen met draaistroommotor : 400 V, 50 Hz, bescherming IP 68; met ingebouwde thermische beveiliging; met verstoppingvrije vrijstroomwaaier geschikt voor korrelgroottes tot 65 mm; toerental : .... toeren/min. (zie tabel); motorvermogen (P<sub>1</sub>) : .... kW (zie tabel); motorvermogen (P<sub>2</sub>) : .... kW (zie tabel); nominale stroom (I<sub>N</sub>) : .... A (zie tabel);

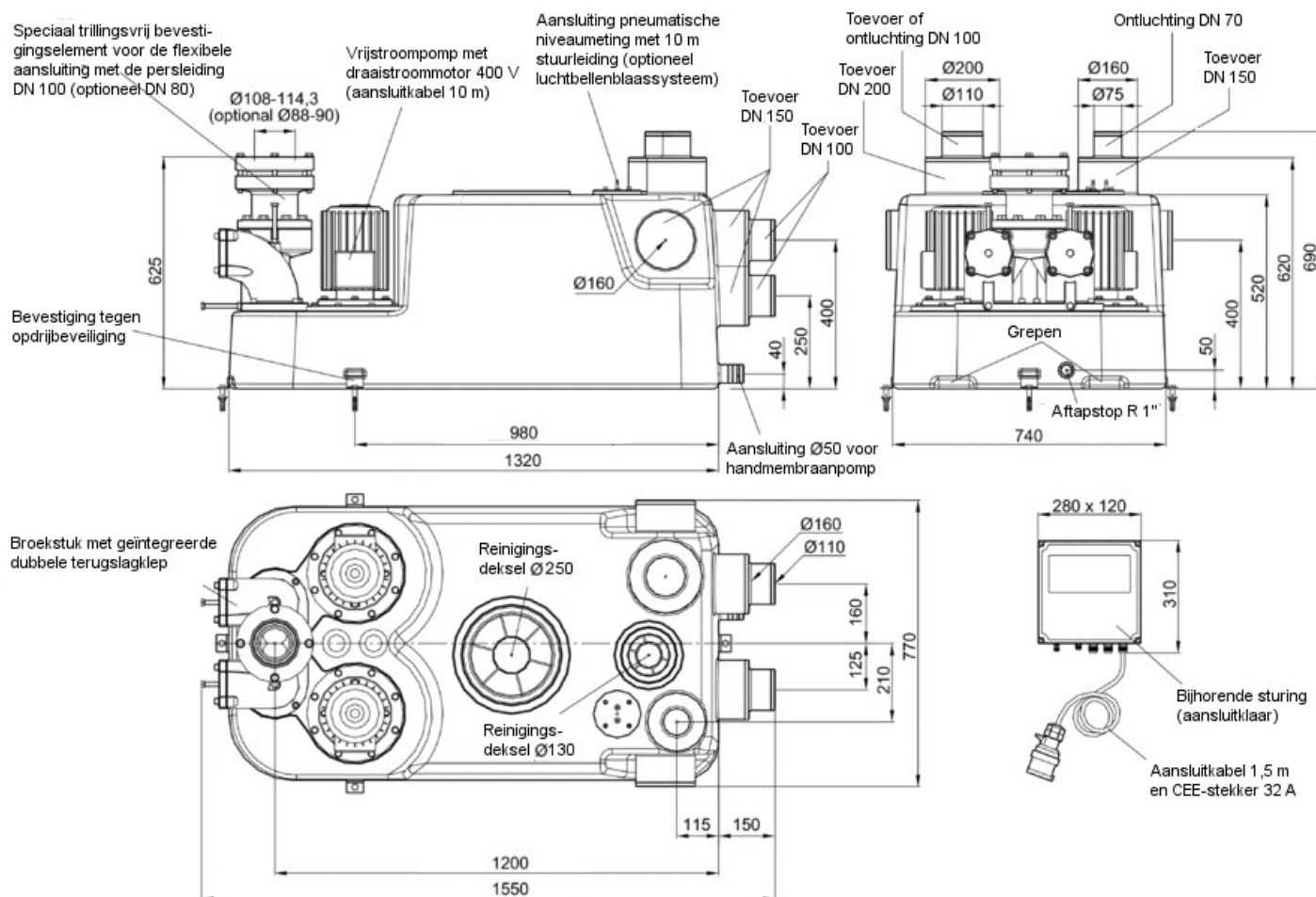
aansluitklare sturingskast, bescherming IP 54; ISO-kast met anti-wesemdeksel; met 1,5 m kabel, CEE- stekker 32 A, 5-polig; met optische en akoestische alarmmelding; met potentiaalvrije algemene alarmmelding;

de sturingskast wordt met de opvoerpomp verbonden door 10 m pneumatische stuurleiding en motorkabel;



Muli-Star uitvoeringen	Motor vermogen		Spanning	Aansluiting		Gewicht ca. (kg)	Artikel nr.
	P1 (kW)	P2 (kW)		I <sub>N</sub>	Toerental (tr/min.)		
DDP 2.1	1,83	2,15	400 V	5,0 A	1400	85	1202.00.04
DDP 2.2	3,45	3,6	400 V	10,0 A	2800	112	1202.00.05

## Muli-Star DDP 2 Duo



Muli-Star uitvoeringen	Opvoerhoogte H [m]	Opvoerdebiet Q bij totale opvoerhoogte H							Temperatuur opvoermedium	
		4 m [l/s]	6 m [l/s]	8 m [l/s]	10 m [l/s]	12 m [l/s]	14 m [l/s]	16 m [l/s]	Normaal [°C]	Maximaal [°C]
DDP 2.1	4 tot 9,5	14,4	11	7,5	1,5				40	65
DDP 2.2	6 tot 16		15	13,3	11,4	9,4	7,1	3,5	40	65