

Randafwerking - Finition du bord:

- standard - standard
- verstergingsstaaf - barre de renforcement

Legende:

- 1 sleufopening
- 2 omlopende bovenrand
- 3 omlopend L-profiel 30 x 30 x 3 mm met geperforeerde bodem
- 4 stelschroef
- 5 verankeringsvin
- 6 aardingsklem
- 7 dwarsstaaf in de sleuf
- 8 versterkingsstaaf (NBR)

L1: _____

L2: _____

L3: _____

H1: _____

H2: _____

* = te bepalen - à déterminer

Rooster van het opzetstuk - Grille de la rehausse:

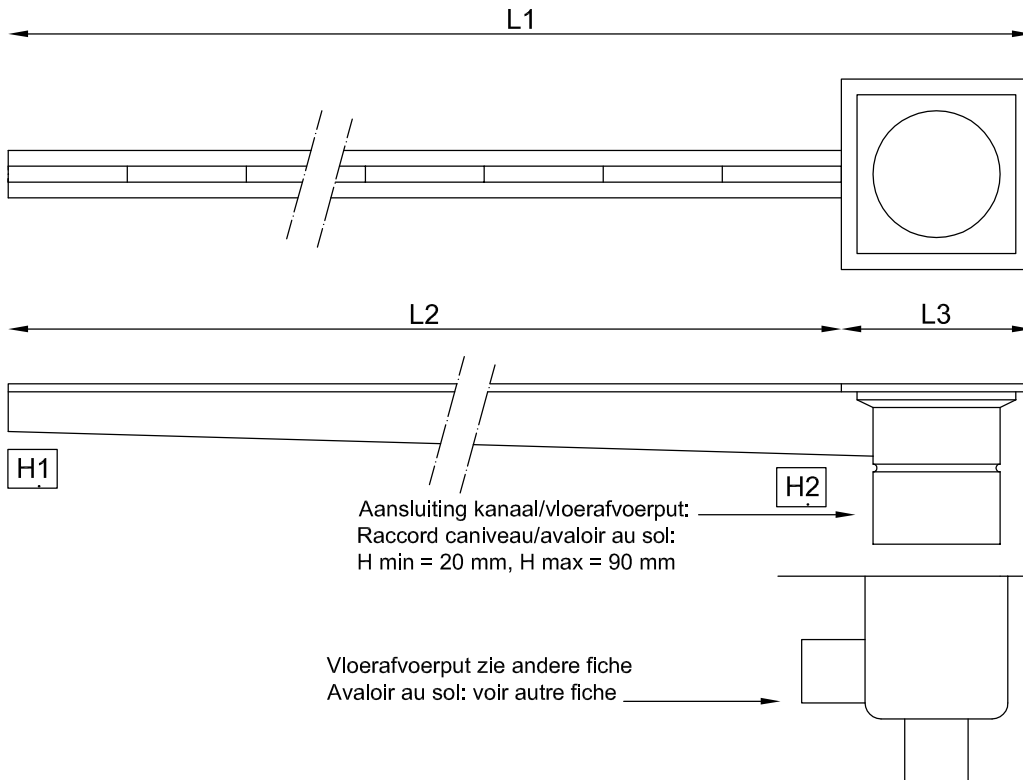
- anti-slip maasrooster - caillebotis crantée
- vlak maasrooster - caillebotis lisse
- staafrooster - grille à barreaux
- geperforeerd rooster - grille perforée
- _____

Belastingsklasse - Catégorie de charge:

- K 3 kN
- L 15 kN
- M 125 kN

Légende:

- 1 fente
- 2 bord périphérique
- 3 profil-L périphérique 30 x 30 x 3 mm fond perforé
- 4 vis de réglage en hauteur
- 5 patte d'ancrage
- 6 raccord pour prise de terre
- 7 patte d'ancrage
- 8 barrette dans la fente
- 9 barre de renforcement (NBR)



Lassen: alle lassen zijn WIG of MIG
 Afwerking: gebest door onderdompeling en gepassiveerd
 Zichtbare vlakken gepolijst (korrel 240) en van beschermingsstape voorzien

Soudures: toutes les soudures sont TIG ou MIG
 Finition: mordancé par immersion et passivé
 Les faces visibles sont polies (grain 240) et munies de bande adhésive protectrice

roestvrij staal - acier inoxydable: AISI 304 AISI 316

AE-AH

nr.
 date:
 drawn: AV
 check: OVII
 measures mm

Sleufkanaal, einduitloop, met omlopend L-profiel
 Caniveau à fente, sortie à une extrémité, avec profil-L périphérique

ACO INOX
 sa ACO Passavant nv
 Preenakker 6 - B-1785 Merchtem
 T: 0 52 38 17 70 - F: 0 52 38 17 71
 inox@aco.be - www.aco.be