

ACO k r a n t



Eddy Muyldermans
General Manager ACO Passavant NV

Geachte lezer,

ACO is fier u deze 8ste nieuwsbrief aan te kondigen, met zoals altijd vele interessante nieuwtjes omtrent afwatering in en rondom woningen, industriegebouwen, kantoren en op parkings. Van ACO kan u altijd innovatieve oplossingen verwachten. Een marktleider waardig!

Zo presenteren wij u in deze editie, bij dit zonnig lenteweer, een exclusieve lijn van antraciet gepoederlakte roosters voor de ACO Self afwateringskanalen op het privé-terras. Deze hoge kwaliteitsafwerking past qua kleur perfect bij een bestrating met blauwe hardsteen of modieuze kleiklinkers. En dit alles binnen uw budgetplaatje.

De oriënteerbare douchegoot biedt niet alleen een esthetische meerwaarde, maar vooral een duidelijk plaatsingsgemak voor de tegelplaatser. Een mooi voorbeeld van hoe de nummer één in de markt voorop blijft op de concurrentie.

Onder 'ACO Drain design- en lichtgoten' brengen we een waaier van afvoergoten voor de publieke ruimte.

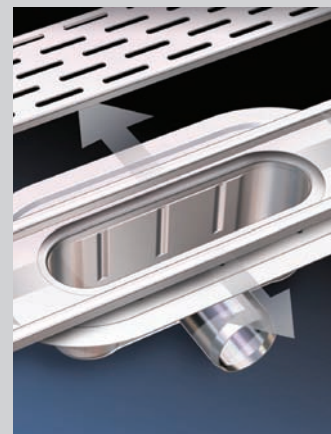
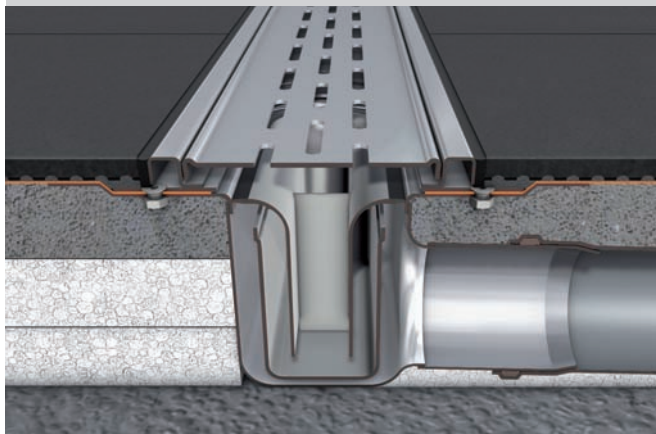
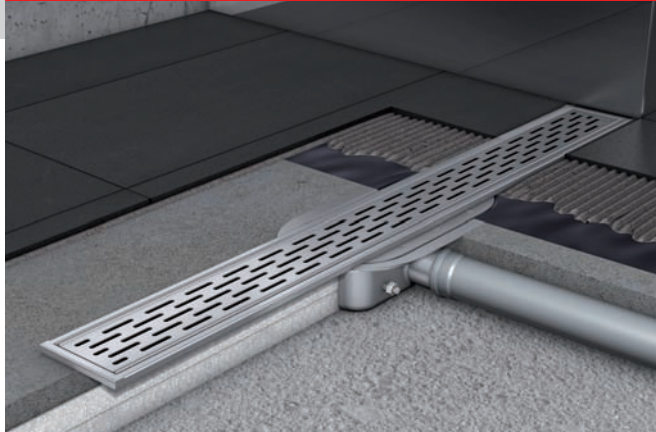
Eyecatcher is Sideline LED, een unieke sleufafwatering met geïntegreerde LED-verlichting. Een verrijking voor onze stads- en marktpleinen. Freestyle laat de architect dan weer toe een individuele 'touch' te leggen in het roosterontwerp.

Kortom, ACO brengt nieuwe afwateringsconcepten met een duidelijke meerwaarde die uw vertrouwen meer dan waard zijn!

Veel leesplezier,

Eddy Muyldermans
em@aco.be

Vakkundige informatie over afwatering in en rond gebouwen



De betegelde inloopdouche blijft de trend dankzij nieuwe douchegoot!

De betegelde inloopdouche is de bouwrend van de laatste jaren in zowel de particuliere woning als de sanitaire ruimten van sportcentra, ziekenhuizen, rust- en verzorgingstehuizen, ... Waarom? Esthetisch, functioneel toegankelijk zonder opstapjes en zeer onderhoudsvriendelijk. En ook naar plaatsing is het kinderspel, zeker nu ACO met een nieuwigheid komt!

Showerline 'oriënteerbaar'

Het lichaam van deze inox douchegoot is voorzien van een schroef-flens voor een directe aansluiting van het waterkerend membraan op het putlichaam. Dit afvoerhuis met sifon wordt in een eerste bouw fase in de chape vastgezet. In een volgende bouw fase wordt het waterdichtingsmembraan gelegd en vastgeschroefd. Het bovenste tegelframe met rooster wordt dan samen met de tegels gelegd, gepositioneerd

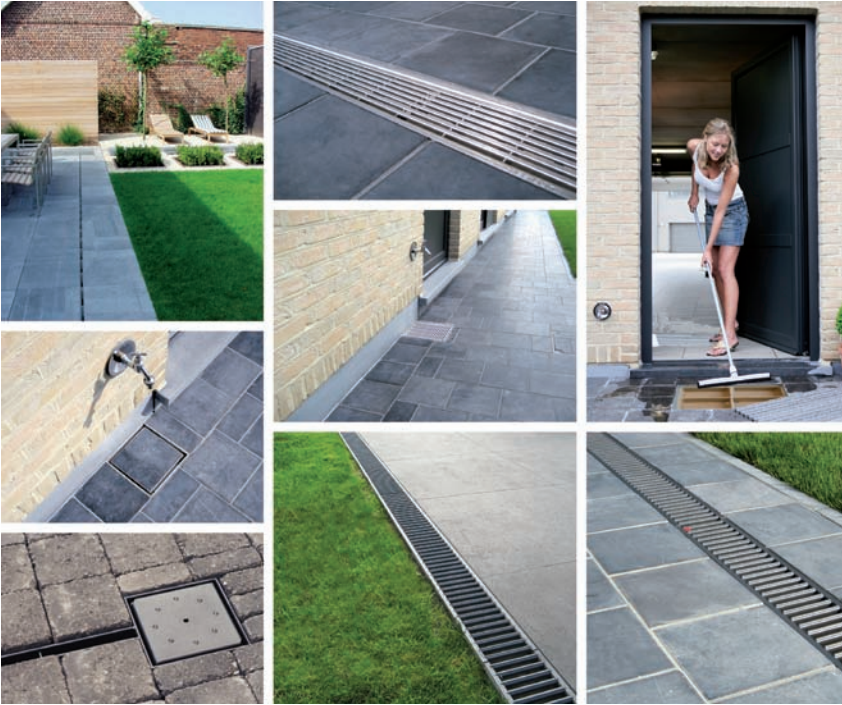
boven het putlichaam. Er is nog enige speelruimte, zodat het mooi in het gekozen tegelpatroon komt te liggen.

Ook afwatering onder het tegelniveau

Met deze innovatie biedt ACO een antwoord op de vraag van plaatsers naar een douchegoot die onder het tegelniveau kan afwateren. ACO wil zeker niet weten van infiltratiegaten in de zijkant van het gootlichaam. Bij dergelijke systemen is het risico juist groot dat er water in omgekeerde richting vloeit, aldus vanuit de douchegoot onder de tegels. Bij de Showerline 'oriënteerbaar' is dit door de opbouw en het hoge debiet uitgesloten! Het debiet Q bedraagt, conform de Europese Norm EN 1253, standaard 0,95 liter per seconde. De totale inbouwhoogte bedraagt slechts 67 mm.

Klik hieronder voor meer info:
▶ **'Showerline oriënteerbaar'**

▶ ACO Self afvoergoten en vloerafvoerputten De buitenverharding onderhouden in stijl!



De tuin groeide uit tot een idyllische omgeving waar we ontstressen na de zware dagtaken. We zien het tegenwoordig als een verlengstuk van de living, liefst met zo weinig mogelijk onderhoud. Deze evolutie geeft aan waarom afvoergoten een begrip werden bij de aanleg van de buitenverharding. Ze vangen niet alleen hemelwater op, het terras reinigen wordt kinderspel met een eenvoudige aftrekker. Aanvankelijk werd de vraag beantwoord met geulen met een klassiek sleufrooster uit verzinkt staal. Ondertussen is er een aanbod naar de persoonlijke wensen en de toepassing van iedereen. Discrete sleufgoten en gepoederlakte roosters brengen een esthetische meerwaarde. Zelfs bij de praktische afvoerputjes voor onder het kraantje zijn dezelfde rooster- en sleufdesigns herkenbaar. Alles in harmonie'.

Sleufgoten

In moderne tuinontwerpen wordt steeds vaker gekozen voor een lijnafwatering met een fijne sleuf in plaats van het klassieke rooster. ACO lanceerde deze trend wereldwijd en innoveert haar aanbod met oog voor plaatsings- en gebruiksgemak. Een perfecte inbouw tegen glasgevels, dorpels, muren of de rand van een (bestaand) terras is mogelijk.

De discrete afvoergoten zijn zelfs te integreren voor de dorpel van de garage, zo is deze makkelijk schoon te maken.

'Flexibiliteit geldt ook naar onderhoud'

Flexibiliteit geldt ook naar onderhoud, want toegangs- en inspectieluiken, deze laatste al dan niet in combinatie met een zandvanger, houden het geheel zeer toegankelijk tot aan de aansluiting op de riolering. De toegangsluiken kunnen naar keuze betegeld worden of we kiezen als bouwheer voor een volle afdekking. De uitvoeringen in verzinkt staal, of inox als er een zwembad met agressieve chloordampen in de buurt is, hebben een uitgesproken grijs tint. Daarom is er nu een antraciet gepoederlakte versie die perfect in balans ligt met de donkere accenten in kleinklinkers en natuursteen. Er is aldus een aanbod voor iedereen, want smaken verschillen.



Antraciete roosters

De hoogwaardige antraciet-coating wordt nu ook toegepast op de klassieke, verzinkte roosters, zo krijgen deze een designfunctie. Ze fungeren als stijlelement centraal in de verharding, om een eentonig tegelpatroon te doorbreken, of aan de zijkant als overgang tussen terras en gazon.

Eyecatcher blijft evenwel het inox lengtestaafrooster. De foto behoeft eigenlijk geen extra commentaar ...

Vloerafvoerputjes met hetzelfde rooster- of sleufdesign

Iedereen heeft wel een kraantje aan de achterdeur. Het is praktisch er een afvoerputje onder te plaatsen, zo kan men er snel een emmer afvalwater in kwijt. Voorheen werd er een lelijk, weinig duurzaam PVC-putje geplaatst. Toch zonde als er dan een dure, mooie blauwe hardsteen naast ligt. Vandaag biedt ACO een kwaliteitsvolle range afvoerputten, met roosterdesigns en kleuraccenten die terug te vinden zijn bij de afvoergoten. Zo heeft de Bluestone vloerafvoerput, met betegelbaar deksel, een omlopende sleuf die dezelfde discrete aanblik biedt als de sleufgoten. De Gallo afvoerput is dan weer verkrijgbaar met een inox lengtestaafrooster of een verzinkt rooster, al dan niet antraciet gepoederlakt.



Een ander praktisch concept is de afwaterende vloerbak met inliggende voetmat, vuil blijft buitenshuis en kuiswater van binnen wordt handig afgevoerd. Het is duidelijk, deze zomer geniet men nog meer van tuin en terras!

▶ 'ACO Self afvoergoten en vloerafvoerputten' online

► ACO Drain. De afvoergoten van de toekomst! Design- en lichtgoten voor de publieke ruimte



ACO DRAIN® Multiline is een systeemconcept dat de definitie van het woord afvoergoot een andere dimensie geeft. Het staat voor innovatie in conformiteit met de Europese Norm EN 1433. Het polyesterbeton is chemisch resistent, vorstbestendig en vuilwerend. De gootstructuur met ingegoten oprand voldoet aan de hoogste kwaliteitsnormen en is, afhankelijk van het gekozen rooster, genormeerd voor gebruik bij vrachtverkeer (belastingsklasse E 600 kN). Diverse goothoogten en 6 verschillende gootbreedten bieden naar afvoercapaciteit een antwoord op maat van de project- en de inbouw-situatie. En ACO gaat verder dan de norm ... Het unieke V-profiel staat garant voor een extreme zelfreiniging, dankzij een betere doorstroming op de gootbodem. De gepatenteerde Drainlock® roosterbevestiging wordt sterk geprezen. De roosters zijn duurzaam vastliggend en toch vrij snel uitneembaar door het ontbreken van bouten. Deze eigenschappen maken dat Multiline de referentie is voor de afwatering van publieke en semi-industriële oppervlakten, waar functionaliteit het kernwoord is om de tand des tijds te doorstaan.

Begrip in landschapsarchitectuur

Maar vandaag volstaat functionaliteit alleen niet meer. Marktplaatsen, stadsparken, inritten van kantoorgebouwen, ... worden met oog voor detail en design ingericht. En ook de lijnafwatering moet een esthetische meerwaarde bieden. Afvoergoten worden een begrip in de landschapsarchitectuur.



Daarom kwam ACO als eerste met diverse stijlmotieven in de traditioneel gekende afdekroosters uit gietijzer, verzinkt staal, inox en kunststof. Denk maar aan ons lengtestaafrooster uit gietijzer ... Het in de openbare ruimte sterk geapprecieerde materiaal - doch met een klassiek karakter - kreeg zo een ander aanzien. Vandaag trekken we die innovatieve lijn tot in het extreme door, met oog voor wat de klant wil!



Freestyle

De architect/ontwerper kan met Freestyle een eigen tekening, logo, naam of design uittekenen in het rooster. Onze slogan luidt: 'Ontwerp uw eigen roosters!'.



Lightpoint

Lightpoint steunt wederom op een gietijzeren rooster, waar een speels architectonisch lichtelement in geïntegreerd wordt. Modieus en tegelijkertijd het veiligheidsgevoel bevorderend.



Fineline & Sideline

Met Fineline & Sideline biedt ACO esthetische sleufgoten. In plaats van een rooster is aan de oppervlakte slechts een fijne sleuf zichtbaar. De opzetstukken uit verzinkt staal of inox zijn stabiel en duurzaam. Een efficiënte afwatering wordt gegarandeerd en inspectieluiken houden de gootlijn perfect onderhoudsvriendelijk.



Sideline LED

Met Sideline LED bracht ACO opnieuw een innovatie. Naast de sleuf loopt een stijlvol geïntegreerde LED-verlichting, verkrijgbaar in verschillende kleuren.

Een sterke onderneming

De familie Ahlmann leidt sinds de stichting in 1946 de **Ahlmann Company**.

De roots liggen in Rendsburg, boven Hamburg, maar al snel werd de naam ACO internationaal synoniem voor afwateringssystemen, die zowel op luchthavens, als in winkelcentra, op sportterreinen of op de wegen over heel de wereld te vinden zijn.

De groep telt autonome bedrijven in 40 landen, met 31 productiecentra in 13 landen. Er werken in totaal 3.500 mensen, goed voor een omzet van meer dan 600 miljoen euro.

Door de overname van Passavant in 2000 breidde het aanbod van de ACO Groep meteen uit. Voortaan maken afscheidingssystemen voor oliën en vetten deel uit van het aanbod, waardoor totaalprojecten voor afwatering en waterbehandeling succesrijk kunnen aangepakt worden. Alles conform de Europese Normen! Producten bieden met een meerwaarde, een oplossing geven aan klanten met een probleemstelling, daar gaat het om bij ACO.

In België fuseerden de filialen van ACO Drain en Passavant begin 2004 tot ACO Passavant NV. Vandaag is zij een krachtig technisch-commercieel gestuurd bedrijf met 23 medewerkers, gevestigd te Merchtem.



ACO krant nr. 8, jaargang 5, mei 2011.

Verantwoordelijke uitgever: Raphaël Van Overstraeten.

ACO Passavant n.v.

Preenakker 8
1785 Merchtem
Tel: 052/38.17.70
Fax: 052/38.17.71
info@aco.be
www.aco.be

ACO Passavant NV is Trends Gazelle 2011



ACO Passavant NV is fier zich een Trends Gazelle 2011 te mogen noemen bij de middelgrote ondernemingen, het symboliseert dat we een betrouwbare partner zijn voor al onze klanten in België.

De Trends Gazellen zijn de snelstgroeiende bedrijven die het competitieve vermogen van de streek aanzwengelen en het ondernemersklimaat in positieve zin beïnvloeden.

De Trends-redactie onderzoekt ieder jaar welke bedrijven per provincie het snelst gegroeid zijn qua omzet, personeel en cashflow, dit over een periode van 5 jaar.

Product in de kijker

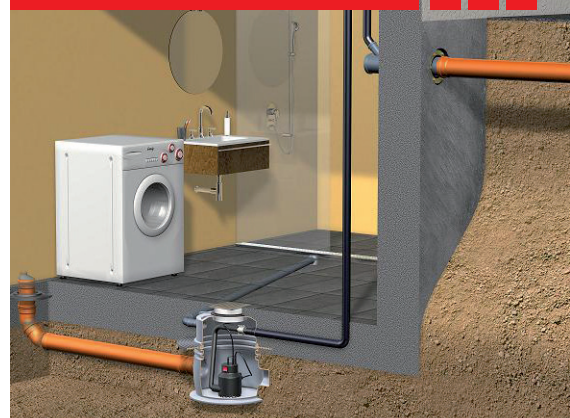


Sinkamat-K

De Sinkamat-K is de aangewezen afvoerput met ingebouwde dompelpomp om ondergrondse sanitaire ruimten op een hogergelegen riolering aan te sluiten. Het product wordt voornamelijk gebruikt om een ondergrondse kelder als was- of sanitaire ruimte in te richten.

Geschikt voor opvang van afvalwater, afkomstig van wasbekkens, douches en wasmachines.

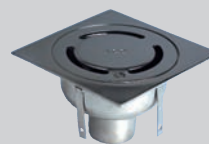
► **Info 'Sinkamat-K' online**



Totaaloplossingen

'Multi-materiaal' in eigen productie

Een blik op ons productaanbod. Informeer naar onze prijzen!



Openbaar, utiliteit & industrie

- afvoergoten voor opvang en buffering van oppervlakte- en afvalwater.
- olie-afseiders voor parkings, tank-, opslag- en overslagplaatsen.
- vloerafvoerputten en -goten voor grootkeukens, voedings-, farma- en chemische industrie.
- vetafseiders voor grootkeukens, slachterijen en de algemene voedingssector.
- terugslagkleppen.
- buizen uit inox en muurdoorvoeren.
- schachtafdekkingen uit diverse materialen voor alle belastingsklassen.
- brugafvoeren.
- kabelgoten.
- vlakdak- en balkonafvoeren.
- ramen voor stallenbouw en bijgebouwen.
- afwatering voor atletiekpistes en racecircuits.
- padden- en amfibieëntunnels.

Particulier & wellness

- esthetische afvoergoten voor opvang kuis- en hemelwater in tuin, terras en oprit.
- designafwatering voor doucheruimten en badkamers.
- ramen en lichtschachten voor kelderbouw.
- grasdallen voor een groene parkeerplaats.

Reacties op deze ACO krant!

- Heeft u vragen na het lezen van deze nieuwsbrief?
- Wenst u de ACO krant op een ander mailadres te krijgen?
- Wenst u het mailadres van een collega toe te voegen?

Laat het ons weten via news@aco.be