



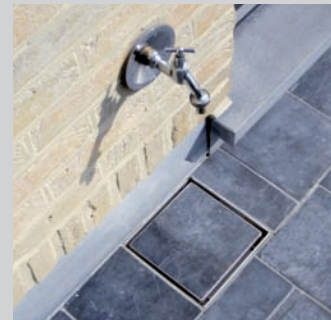
Eddy Muyldermans
General Manager ACO Passavant NV

Geachte lezer,

Onze laatste ACO krant viel precies een jaartje geleden in uw mailbox. Hoog tijd dus om de communicatie even aan te scherpen. ACO stond het afgelopen jaar zeker niet stil. Zo trokken we begin januari de verhuiskleren aan om onze burelen en ons magazijn te vestigen in een ruimer, vernieuwd gebouw op de Preenakker 8 te Merchtem. De klanten hebben dit niet gemerkt, onze dienstverlening liep gewoon door en vanuit deze nieuwe uitvalsbasis willen we die nog verbeteren! Mei is een tuinmaand en dus openen we onze nieuwsbrief met het gamma ACO Self afvoergoten en vloerafvoerputten voor tuin, terras en oprit. De focus ligt op design, duurzaamheid en het handig afvoeren van kuis- en hemelwater. Onze eerste reportage ligt in dezelfde lijn met de Sideline LED, een unieke sleufafwatering met LED-verlichting die de buitenomgeving van het rust- en verzorgings-tehuis Sint-Jozef te Ertvelde kleurt. Kantoor-gebouwen, marktpleinen, winkelstraten gaan er voortaan veel gezelliger uitzien! En niet onbelangrijk ... het veiligheidsgevoel wordt verhoogd. Voor onze tweede reportage trekken we naar het Land van Herve voor een bezoek aan de meester-kaasmakers van Herve Soci  t  . In het kader van de hygi  ne-voorschriften voeren onze inox sleuf- en roostergoten er het productie- en kuiswater effici  nt af! Duik aldus snel in onze nieuwsbrief, ontdek ook de inox balkonafvoeren en vraag de CD-ROM aan met info over onze schacht-afdekkingen voor industri  le toepassingen. Veel leesplezier en tot gauw,

Eddy Muyldermans
em@aco.be

Vakkundige informatie over afwatering in en rond gebouwen



Afvoergoten en vloerafvoerputten voor tuin, terras en oprit

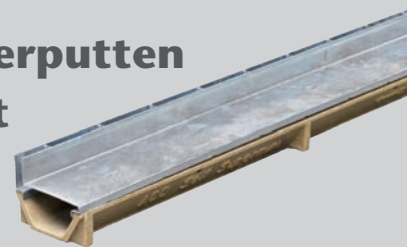
Al vele jaren biedt ACO Self u de meest kwaliteitsvolle afwateringsproducten voor tuin, terras en oprit. Dankzij onze afvoergoten en vloerafvoerputten kan uw klant **kuis-, hemel- en afvalwater snel en discreet afvoeren.**

Het onderhoud van de buitenverharding wordt eenvoudig, hij of zij heeft aldus meer vrije tijd. De producten bieden bovendien een esthetische meerwaarde aan de totale buitenomgeving.

Uitgekiend aanbod, inspelen op tendenzen

Inspelen op tendenzen en innovaties aanreiken, daar gaat het om bij ACO. Nieuwigheden die inspelen op de wensen van uw klant en uw noden, als plaatser of voorschrijver.

ACO zette de verschillende toepassingsgebieden en klantenbehoeften op een rij en stelde een uitgekiend aanbod samen.



Hand in hand!

Onze afvoerputten gaan hand in hand met onze afvoergoten om uw tuinproject de meest esthetische 'touch' te geven. Zo heeft de omlopende sleuf van de Bluestone - hierboven geillustreerd - eenzelfde aanblik als de sleuven van de Supermini Discreet afvoergoten.

Ontdek deze producten op onze website:
www.aco.be

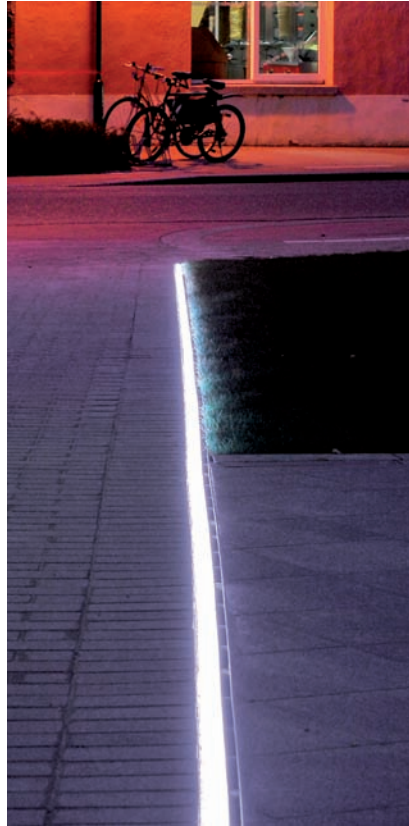
► Een trendy sleufafwatering met LED-verlichting: Sfeer en veiligheidsgevoel verhogen!



Zo'n 10 jaar geleden bracht ACO België de afvoergoten met sleuf op de markt, dit principe van oppervlaktewater afvoeren naar een sleuf in plaats van naar een rooster wordt inmiddels mondiaal toegepast. Vandaag wordt de stijlvolle revolutie verdergezet met de unieke sleufafwatering met LED-verlichting! De designverlichting is niet alleen mooi, het kan worden gezien als een architectonisch stijlelement om de buitenomgeving van kantoorruimten, tuinen en andere landschappen een extra dimensie te geven. En ... het veiligheidsgevoel wordt verhoogd!

In harmonie

'Schoenmaker blijf bij uw leest' geldt in alle sectoren. Het unieke afwateringsconcept is dan ook een samenvloeiing van de know how van 2 bedrijven: ACO inzake afwatering en LED Technic inzake verlichting. De ideologie is: 'Op vele publieke plaatsen komt men beide elementen tegen, waarom niet één concept aanbieden dat beide elementen combineert?'. Alles kwam in een stroomversnelling na een onderhoud met de heer Michiel Verstraete van het studie bureau AIKO te Maldegem.



Rust- en verzorgingstehuis

De voorschrijver zag de voordelen in van het groeperen van 2 posten uit de buitenverharding - verlichting en afwatering - van het rust- en verzorgingstehuis Sint-Jozef te Ertvelde. Vooreerst moeten de verharde oppervlakten efficiënt en discreet afgewaterd worden. Er is heel wat beweging en het is ondenkbaar dat de bewoners en hun bezoekers zich langs de plassen moeten wringen om de ingang van het verblijf of de cafetaria te bereiken.

'Stijvolle lichtaccenten nodigen uit voor vele avondwandelingen'

De combinatie met de verlichting ligt ook voor de hand. De stijlvolle lichtaccenten in lijn, met keuze voor koud wit, geven een extra 'cachet' aan het moderne gebouw en nodigen uit voor vele avondwandelingen in een gezellig en veiligheidsverhogend kader. De LED-verlichting is verkrijgbaar in 7 kleuren: rood, geel, groen, blauw, koud wit, warm wit en een 'regenboog'-variant met wisselende kleureffecten.

De aannemer René Claeys, in opdracht van hoofdaannemer Wyckaert, legde in totaal 88 meter, opgedeeld in 2 gootlijnen die mekaar kruisen.

Zo creëerde de architect een extra stijlelement in de oppervlakte. Op dit 'kruispunt' en op enkele andere punten werden discrete inspectieluiken voorzien om de goten makkelijk te kunnen reinigen en een snelle toegang tot de kabels te hebben. Hoewel er ook een lichtere variant bestaat, klasse B 125 kN voor tuinprojecten, voetgangerszones en toepassingen waar enkel wagens rijden, werd de uitvoering met een belastings klasse D 400 kN voorgeschreven. Zo kunnen vracht- en bestelwagens van leveranciers van het rust- en verzorgingstehuis de oprit zonder problemen aansnijden.

Geen elektriciens nodig

De splitterkabels die de LED-staven meter per meter vloeistofdicht verbinden, alsook met de transformator, kunnen makkelijk door een leek aangesloten worden. Er is absoluut geen elektriciens nodig voor het koppelen van de M8-sensorverbindingen, wederom een groot voordeel naar plaatsing. Op één transformator, werkend op veiligheidsspanning (24 V/DC), kunnen 20 meter LED-staven aangesloten worden.



Duurzaam

En wat naar duurzaamheid?

De LED's hebben een levensduur van ongeveer 100.000 'lichtgevende' uren. De LED-staven kunnen dan vrij snel vervangen worden zonder de dragende structuur te moeten uitbreken. Kwaliteit staat voorop!

**Klik hier voor het volledige artikel:
Afwatering en designverlichting in harmonie**



► Het Land van Herve en de kunst van het kaas maken ... ACO verzorgt er de oppervlakte-afwatering!



'Het Land van Herve, da's puur natuur ... In deze streek vol natuurlijke bronnen hebben onze kazen smaken gewonnen die nergens anders terug te vinden zijn. Het is een streek vol dynamisme waar passie voor streekproducten geen ijdel begrip is ...', zo opent de website van het bedrijf waar we vandaag afspraak hebben. Tijd om eens te proeven van al dat lekkers bij Heritage 1466, de nieuwe naam van kaasfabrikant Herve Soci t .

De heer Michel Hansen, verantwoordelijke infrastructuur, wijst ons op het belang van een hygi nische oppervlakte-afwatering tijdens het productieproces. Een waarborg geboden door de inox afvoergoten en -putten van ACO.



Stagnerend water is uit den boze

'Herve Soci t  werd in 1983 overgenomen door de familie Cabay, 4 broers die geboren en getogen zijn in het Land van Herve, een streek die hen nauw aan het hart ligt. Het bedrijf, van oorsprong gespecialiseerd in de vervaardiging van de Herve-kaas, heeft sindsdien de productie uitgebreid door verschillende activiteiten in de melksector over te nemen. Het bedrijf kiest voor de erfenis van de traditie en ze houdt vast aan de artisanale kaasbereidingsmethodes voor de affinage en rijping, omdat ze in de kwaliteit van handwerk gelooft. Natuurlijk zijn er bepaalde handelingen geautomatiseerd en blijven we prestatiegericht materiaal ontwikkelen dat ons toelaat kwaliteitscontroles uit te voeren. Alle activiteiten, met zo'n veertigtal werknemers, werden gecentraliseerd in deze productie-eenheid als garantie voor een gelijkwaardige productkwaliteit. Heritage 1466 is houder van het BRC-certificaat (Britse Norm), dat een duidelijk lastenboek voorschrijft inzake hygi ne. Het hele productieproces voltrekt zich onder de strenge HACCP-voorschriften. E n van de belangrijkste aandachtspunten in onze kaasmakerij is het snel en effici nt afvoeren van het productie- en kuiswater dat tijdens onze arbeid op de vloer komt. Stagnerend water is uit den boze bij onze biotechnische voedselbereiding.

We zitten hier in een omgeving waar de melkzuurbacterie mede de kaas gaat vormen, maar stel dat die bacterie of andere micro-organismen ongehinderd hun gang kunnen gaan in stilstaand water ... heel de productie zou in het gedrang komen. Voorkomen is dus de boodschap. In vrijwel elke ruimte van het gebouw liggen er dus inox vloerafvoerputten en afvoergoten die het oppervlaktewater snel afvoeren. En daarvoor doen we de laatste jaren een beroep op ACO Passavant', benadrukt Michel Hansen.

Op maat of snel uit stock

Tijdens onze rondleiding zien we de diverse varianten, eigenlijk op maat van de toepassing. Vooreerst de fijne sleufafwatering in de affinagekamers waar de kazen nog veel vocht verliezen. De waterfilm wordt via het licht hellend vloeroppervlak afgedragen naar een sleufgoot die over de hele breedte van een kamer ligt. Dankzij dit inbouwprincipe is het vloeroppervlak ook snel schoon te maken van zodra de kazen de ruimte verlaten. Aan het uiteinde van elke sleuf bevindt zich een ge ntegreerde vloerafvoerput met uitneembaar maasrooster. Op e n plaats, waar er een extra afvoerbuis toekomt van een machine, wordt de afvoercapaciteit gegarandeerd door een breder roosterkanaal met maasrooster.

De belastingsklasse is hier niet zo belangrijk omdat de goten vrijwel tegen de achterwand liggen en er geen echt zware wiellasten op komen te rusten. In de schoonmaakruimte, waar alle kaasvormen en de dragende rekken gereinigd worden, rijden echter wel constant karren over de gootlijn. Hier liggen sleufgoten met stevige staafrusters boven de afvoerputten die als inspectie-unit dienst doen.

'Nog meer resistent tegen agressieve stoffen'

Michel Hansen: 'Waar nodig stelde ACO ons opgevulde gootranden voor, zodat deze de zwaarste wiellasten kunnen torsen. Nog een belangrijk gegeven is het type inox dat specifiek voor elke ruimte werd bepaald. In de pekelzone en in de schoonmaakzone, waar respectievelijk pekel en hevige detergents gebruikt worden, werd inox AISI 316^{TI} in plaats van AISI 304 gebruikt. Deze uitvoering is nog meer resistent tegen agressieve stoffen en producten. Persoonlijk vind ik het zeer positief dat ACO meedenkt aan oplossingen, voor elke toepassing kan er op maat een specifieke afwatering geconcepieerd worden. En voor als het snel moet gaan, bieden zij modulaire oplossingen die snel uit stock leverbaar zijn. Zo wordt geen enkele  tappe in ons proces van meester-kaasmaker lange tijd onderbroken'.

Een sterke onderneming

De familie Ahlmann leidt sinds de stichting in 1946 de **Ahlmann Company**.

De roots liggen in Rendsburg, boven Hamburg, maar al snel werd de naam ACO internationaal synoniem voor afwateringssystemen, die zowel op luchthavens, als in winkelcentra, op sportterreinen of op de wegen over heel de wereld te vinden zijn.

De groep telt autonome bedrijven in 40 landen, met 31 productiecentra in 12 landen. Er werken in totaal 3.700 mensen, goed voor een omzet van meer dan 600 miljoen euro.

Door de overname van Passavant in 2000 breidde het aanbod van de ACO Groep meteen uit. Voortaan maken afscheidingssystemen voor oliën en vetten deel uit van het aanbod, waardoor totaalprojecten voor afwatering en waterbehandeling succesrijk kunnen aangepakt worden. Alles conform de Europese Normen! Producten bieden met een meerwaarde, een oplossing geven aan klanten met een probleemstelling, daar gaat het om bij ACO.

In België fuseerden de filialen van ACO Drain en Passavant begin 2004 tot ACO Passavant NV. Vandaag is zij een krachtig technisch-commercieel gestuurd bedrijf met 22 medewerkers, gevestigd te Merchtem.



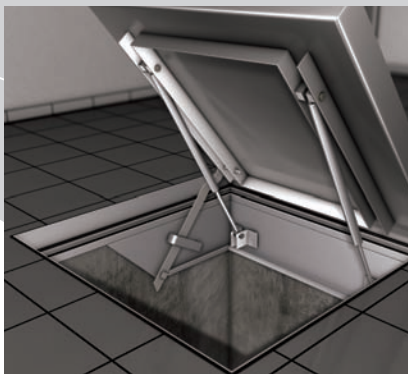
ACO krant, jaargang 4, nr. 1, mei 2010.

Verantwoordelijke uitgever:
Raphaël Van Overstraeten.

ACO Passavant n.v.

Preenakker 8
1785 Merchtem
Tel: 052/38.17.70
Fax: 052/38.17.71
info@aco.be
www.aco.be

Succesvolle 'Open dekseldagen' bij ACO



Op 25 en 26 maart 2010 nodigde ACO de technisch verantwoordelijken en voorschrijvers van de industrie- en projectbouw uit voor een voorstelling van haar aanbod deksels, van de standaard schachtafdekkingen tot high-tech hydraulisch gestuurde uitvoeringen met volle afdekking. De respons was enorm, op een informele manier werd er heel wat kennis uitgewisseld!

Wenst u de CD-ROM 'Covers for industrial applications' te verkrijgen? Laat het ons weten via news@aco.be

Product in de kijker



Balkonafvoeren

Roestvrij staal is het ideale materiaal voor balkonafwatering: duurzaam, esthetisch, makkelijk in onderhoud, vandalismebestendig, eenvoudig naar plaatsing ... en aanbevolen door de verzekering.

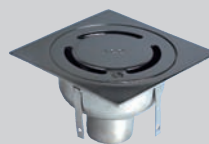


Meer info op:
www.aco.be

Totaaloplossingen

'Multi-materiaal' in eigen productie

Een blik op ons productaanbod. Informeer naar onze prijzen!



Openbaar, utiliteit & industrie

- afvoergoten voor opvang en buffering van oppervlakte- en afvalwater.
- olie-afscheiders voor parkings, tank-, opslag- en overslagplaatsen.
- vloerafvoerputten en -goten voor grootkeukens, voedings-, farma- en chemische industrie.
- vetafscheiders voor grootkeukens, slachterijen en de algemene voedingssector.
- terugslagkleppen.
- buizen uit inox.
- deksels uit diverse materialen voor alle belastingsklassen.
- brugafvoeren.
- muurdoorvoeren.
- vlakdak- en balkonafvoeren.
- ramen voor stallenbouw en bijgebouwen.
- afwatering voor atletiekpistes en racecircuits.
- padden- en amfibieëntunnels.

Particulier & wellness

- esthetische afvoergoten voor opvang kuis- en hemelwater in tuin, terras en oprit.
- designafwatering voor doucheruimten en badkamers.
- ramen en lichtschachten voor kelderbouw.
- grasdallen voor een groene parkeerplaats.

Reacties op deze ACO krant!

- Heeft u vragen na het lezen van deze nieuwsbrief?
- Wenst u de ACO krant op een ander mailadres te krijgen?
- Wenst u het mailadres van een collega toe te voegen?

Laat het ons weten via news@aco.be