

# ACO krant



**Eddy Muyldermans**  
General Manager ACO Passavant NV

## Geachte lezer,

Iets later dan voorzien brengen we u onze nieuwste ACO krant. De laatste maanden was het even op de toppen van onze tenen lopen, maar wel met als doel u nog beter van dienst te zijn. De eerste reacties op onze nieuwe, toepassingsgerichte website zijn zeer positief - waarvoor dank - en onze nieuwste producten blijken zeer in de smaak te vallen. Geen nood mocht u ze nog niet kennen. We zetten ons nieuwste afvoergoten, klinkerdeksels en gietijzeren deksels in deze editie duidelijk in de spotlights, een must voor al wie actief is in de bestratingen. Voor de binnenafwerking tonen we u ons nieuwste fotomateriaal inzake design-afwatering voor de inloopdouche. Om uw vingers bij af te likken ... Geen wonder dat de Top Showerline 2 internationaal gerenomeerde awards kreeg.

Traditiegetrouw brengen we u ook een concrete case study waar we een bouwheer, architect en/of aannemer aan het woord laten. Vandaag is dit Noyez te Wervik, toeleverancier van frituurbenodigdheden, waar de ACO inox roosterkanalen en vloer-afvoerputten zorgen voor een efficiënte en hygiënische afvoer van het afvalwater uit het 2 verdiepingen tellende productie-atelier. Tot slot wil ik nog even melden dat onze verhuisplannen naar een naburig, groter pand stilaan vorm krijgen. Ik val in herhaling, maar wederom heeft dit als doel u een nog betere service te bieden. Wij houden u op de hoogte. Veel leesplezier en tot gauw,

Eddy Muyldermans  
em@aco.be

## Vakkundige informatie over afwatering in en rond gebouwen



## Vernieuwing met 'multi-materiaal' aanbod Aluminium, gietijzer en kunststof

Innovatie moet vooruitgang bieden! Op vraag van de bouwwereld lanceerde ACO opnieuw een aantal nieuwe, kwalitatieve en prijscompetitieve producten. De materiaalkeuze werd hierbij steeds goed afgestemd op de toepassing.

Het gecertificeerd reuk- en druiptwaterdicht deksel, conform EN 124, is beschikbaar in de klassen B 125 kN en D 400 kN en kan aldus het zwaarste verkeer aan.

De afdekplaat is tot 100° te openen en de vrije opening gaat tot 1 op 1 m. Inspecteerbaarheid troef dus!

En ook inzake 'onze dada', afwatering, blijven we niet stilstaan.

Met **Galaline** en **XtraDrain** brengen we **afvoergoten uit kunststof** voor respectievelijk tuintoepassingen en de meer industriële applicaties.

Voor de klinkerleggers werd met **Alustone** een **klinkerdeksel uit aluminium** ontwikkeld. De unieke, ononderbroken EPDM-dichting behoudt doorheen de jaren zijn soepele karakter en garandeert, als enige in de markt, een duurzame reukdichte werking. Waterputten en rioleringsputten in terrassen en opritten blijven discreet en praktisch toegankelijk.

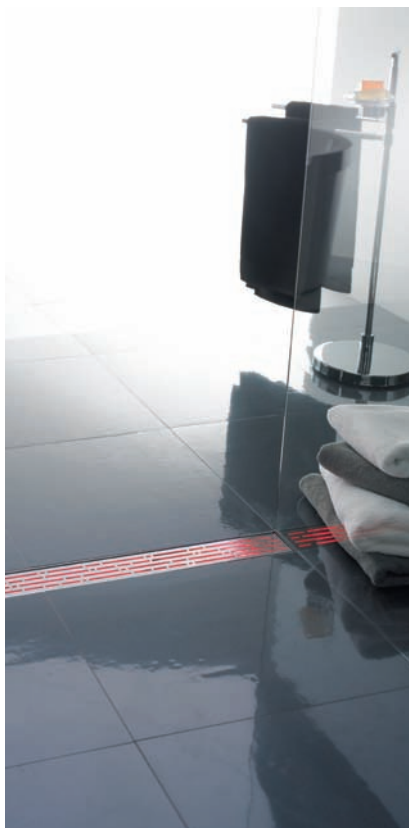


Met het **Tetra** deksel beantwoorden we dan weer aan de vraag naar een **gietijzeren deksel** voor gebruik in verharde oppervlakten met een meer publiek en industrieel karakter, à la marktpleinen, parkings, stelplaatsen, loskaden, ...

Ontdek deze producten op onze website:  
[www.aco.be](http://www.aco.be)



## ► Douchegoten, dé nieuwe visuele aanpak!



***Het woord douchegoot is nog niet opgenomen in het Van Dale woordenboek, maar is op korte termijn een begrip geworden in de badkamer. De architect, de aannemer en de particulier hebben de trendy betegelde inloofdouche en de voor- delen naar onderhoud ontdekt.***

***ACO Passavant biedt een ongeziene service, kwaliteit en innovatie, producten ontwikkeld vanuit een jarenlange ervaring inzake afwatering in en rond gebouwen. Met onze nieuwe visuele aanpak willen we de waarden van onze douchegoten sterker in beeld brengen.***

***Eyecatcher is de Top Showerline, die recent nog 2 internationaal gereputeerde awards mee naar huis mocht nemen!***



product  
design  
award

2009



red dot design award  
winner 2009

### ***Evolutie inloofdouche***

Sinds de lancering van de douchegoot uit inox, zo'n 5 jaar terug, heeft ACO haar gamma laten evolueren en verbreed op vraag van de markt. Een constante communicatie met plaatsers en testfasen in de eigen productie-faciliteiten stroomlijnen het aanbod: lichamen met vaste sifon uit inox of een draaibare sifon uit kunststof, modellen met een buitenkanting en een opstaande plint voor aansluiting van het waterkerend membraan onder muur- en vloertegels, ... En dan spreken we nog niet over de uitbreiding van het aanbod designroosters tot zelfs afdekkingen uit glas en minerale grondstoffen met omlopende inloopsleuven. Met de Lightline LED-verlichting, die oplicht via aqua-sensoren van zodra er water in de douchegoot komt, zijn we nog steeds uniek in de markt. De nieuwste aanwinst is de Top Showerline 'curved', de gebogen douchegoot, die als concept met de Glamü glaswand de gereputeerde red dot design award 2009 en de iF product design award 2009 in de wacht wist te slepen. Met dit product spelen we in op een trend waarbij moderne badkamers voorzien worden van epoxy- en acrylvloeren, een verfijnde vloerafwerking die haar origine kent in de industriële wereld.

### ***Het oog wil ook wat ...***

Een douchegoot is een afwerkingsproduct pur sang en dus lanceren wij een nieuwe corporate identiteit met prachtige ingewerkte foto's en dit onder het mom van 'het oog wil ook wat ...'. Met deze fotoreeks stappen we af van onze ietwat technisch gefocuste ACO aanpak. Wij nemen u mee in een wereld vol wellness en klasse. Ontdek ook onze hoekdouchegoten en onze vloerafvoeren met rond of vierkant designrooster.



Wenst u kennis te maken met ons gamma of ze te vergelijken met andere douchegoten? Wij overtuigen u graag.

► Contacteer ons snel via [news@aco.be](mailto:news@aco.be)

## ► Noyez bouwt nieuwe productieruimte met twee niveaus ACO Passavant sluit waterinfiltratie uit!



*Het typische Belgische frietkot moest de laatste jaren de duimen leggen voor eethuizen waar naast friet ook talrijke gefrituurde snacks en zelfs volledige gerechten worden geserveerd.*

*Sommige groothandelaars speelden op deze nieuwe trend in. Zo ook de firma Noyez die in de voorbije tien jaar zijn uitvalsbasis te Wervik maar liefst drie keer moest uitbreiden om aan de vraag van zijn klanten te kunnen voldoen. De laatste investering betrof een nieuwe productiefaciliteit van 1600 m<sup>2</sup>.*

*ACO Passavant zorgde er voor de afwatering met een missie: infiltratie van productie- en reiningswater naar de onderliggende werkruimte moest absoluut vermeden worden!*



### **2 verdiepingen afwateren**

Door het feit dat het gebouw uit twee verdiepingen bestaat, werd de afwatering - nog meer dan anders - een aandachtspunt. In een voedingsbedrijf, waar constant moet worden gereinigd, is een waterdichte vloer en een goede aansluiting op de afwateringspunten essentieel om infiltratie in de vloerplaat te voorkomen. Bij een bovenverdieping zou dit op termijn onvermijdelijk leiden tot lekkage en schimmelvorming in de ateliers eronder. Vandaar dat Noyez op zoek ging naar de meest betrouwbare afvoerputten en roosterkanalen. Producten uit inox, omwille van de hygiënenormen, waartegen de elastische vloer perfect wordt aangewerkt. 'We zijn erg te spreken over de prijs/kwaliteit verhouding van de producten. Vooral het feit dat er met een wanddikte van 2 mm gewerkt wordt - terwijl dat bij de concurrentie meestal maar 1 mm is - vonden we een groot pluspunt. Het aanbod is zeer ruim, biedt totaaloplossingen en is van hoge kwaliteit. Alles lijkt ons waterdicht ingewerkt te zijn, de levering was erg stipt, afspraken werden nagekomen en de samenwerking met de aannemer en architect verliep vlekkeloos. Veel meer kan een bouwheer zich niet wensen, nietwaar?', vertelt Wim Noyez.

### **Wat werd geïnstalleerd?**

In de grote ateliers werden in totaal zeven roosterkanalen geplaatst die met een volle plaat zijn bedekt, het afvalwater loopt in een kleine omlappende sleuf. Noyez koos voor deze oplossing omdat ze ideaal is in omgevingen waar vaak met karren wordt gewerkt.

In de kleinere productieruimtes werden negentien inox afvoerputten geïnstalleerd. De aansluitranden van de afwateringselementen werden met epoxymortel gevuld om te vermijden dat het veelvuldige interne transport kleine barstjes in de vloerbekleding zou veroorzaken, want ook dat zou op termijn tot waterinfiltratie kunnen leiden. En al is de bevoering perfect aangelegd, ook de onderbouw werd speciaal aangepakt om insijpeling uit te sluiten.

*Ing. Rony Verbuyst van ACO verduidelijkt:* 'Op de betonplaat, waar het lichaam van het afvoerputje komt, werd een isolatielaag van vijf centimeter aangebracht, zodat er geen condensvorming in de benedenverdieping ontstaat. Deze werd afgedekt met een damp scherm, vastgezet op de klemflens van de afvoerput. Vervolgens werd dan de chape gegoten en de vloerbekleding mooi aangesloten op roosterhoogte.

Door deze constructie wordt eventueel infiltratiewater door het damp scherm opgevangen en via infiltratiegaten in het opzetstuk van de afvoerput toch naar de riolering geleid.'

### **Stokjes satés perfect opgevangen**

*Luc Brouckaert, productie- en kwaliteitsverantwoordelijke bij Noyez:* 'Alle afvoerputjes bevatten een uitneembare sifon en een vuilvangmandje. Deze laatste zorgt ervoor dat enkel afvalwater doorstroomt. Ze maken komaf met een typisch probleem waarmee Noyez kampte. Vroeger kwamen heel wat stokjes van de satés in de afvoer terecht, wat voor de ene verstopping na de andere zorgde. Nu worden die netjes via de mandjes opgevangen.'

In de ruimtes waar niet zo intens moet worden gereinigd (opslag, personeelsblok, ...), koos Noyez voor afvoerputjes met een inox rooster, maar met een lichaam en sifon uit kunststof. Tenslotte kocht ze bij ACO ook een vetafscheider van 7.500 liter die buiten ondergronds werd geïnstalleerd en ervoor zorgt dat het water voldoende wordt gezuiverd om volgens de normen direct in de riolering te lozen.

## Een sterke onderneming

De familie Ahlmann leidt sinds de stichting in 1946 de **Ahlmann Company**.

De roots liggen in Rendsburg, boven Hamburg, maar al snel werd de naam ACO internationaal synoniem voor afwateringssystemen, die zowel op luchthavens, als in winkelcentra, op sportterreinen of op de wegen over heel de wereld te vinden zijn.

De groep telt autonome bedrijven in 40 landen, met 31 productiecentra in 12 landen. Er werken in totaal 3.700 mensen, goed voor een omzet van meer dan 600 miljoen euro.

Door de overname van Passavant in 2000 breidde het aanbod van de ACO Groep meteen uit. Voortaan maken afscheidingssystemen voor oliën en vetten deel uit van het aanbod, waardoor totaalprojecten voor afwatering en waterbehandeling succesrijk kunnen aangepakt worden. Alles conform de Europese Normen! Producten bieden met een meerwaarde, een oplossing geven aan klanten met een probleemstelling, daar gaat het om bij ACO.

In België fuseerden de filialen van ACO Drain en Passavant begin 2004 tot ACO Passavant NV. Vandaag is zij een krachtig technisch-commercieel gestuurd bedrijf met 21 medewerkers, gevestigd te Merchtem.



ACO krant, jaargang 3, nr. 1, mei 2009.

Verantwoordelijke uitgever: Raphaël Van Overstraeten.

### ACO Passavant n.v.

Preenakker 6  
1785 Merchtem  
Tel: 052/38.17.70  
Fax: 052/38.17.71  
info@aco.be  
[www.aco.be](http://www.aco.be)

## Architect@Work te Luik 4 & 5 juni 2009



Totaalevenement exclusief voor architecten, ingenieursbureaus, interieurarchitecten, interieurvormgevers en andere voorschrijvers.

ACO Passavant neemt er deel met douchegoten voor de inloopdouche en designafwatering voor tuin, terras en oprit.

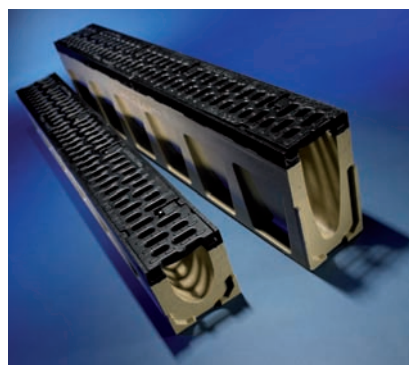
Bezoek ons te Luik op stand nr. 193.

## Product in de kijker

### Powerdrain V75P-V375P

De ACO Drain® Powerdrain oogt mooi dankzij de minder brede vormgeving, staat voor een efficiënte afvoercapaciteit en de nieuwe roosterbevestigingstechnologie garandeert een geluidloze passage van zwaar vrachtverkeer tot en met belastingsklasse F 900 kN.

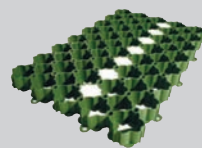
Meer info op [www.aco.be](http://www.aco.be)



## Totaaloplossingen

### 'Multi-materiaal' in eigen productie

Een blik op ons productaanbod. Informeer naar onze prijzen!



#### Openbaar, utiliteit & industrie

- afvoergoten voor opvang en buffering van oppervlakte- en afvalwater.
- olie-afscidders voor parkings, tank-, opslag- en overslagplaatsen.
- vloerafvoerputten en -goten voor grootkeukens, voedings-, farma- en chemische industrie.
- vetafscidders voor grootkeukens, slachterijen en de algemene voedingssector.
- terugslagkleppen.
- buizen uit inox.
- deksels uit diverse materialen voor alle belastingsklassen.
- brugafvoeren.
- muurdoorvoeren.
- vlakdakafvoeren.
- ramen voor stallenbouw en bijgebouwen.
- afwatering voor atletiekpistes en racecircuits.
- padden- en amfibieëntunnels.

#### Particulier & wellness

- esthetische afvoergoten voor opvang kuis- en hemelwater in tuin, terras en oprit.
- design afwatering voor doucheruimten en badkamers.
- ramen en lichtschachten voor kelderbouw.
- grasdallen voor een groene parkeerplaats.

#### Reacties op deze ACO krant!

- Heeft u vragen na het lezen van deze nieuwsbrief?
- Wenst u de ACO krant op een ander mailadres te krijgen?
- Wenst u het mailadres van een collega toe te voegen?

Laat het ons weten via [news@aco.be](mailto:news@aco.be)