

Siphons de sol pour caniveaux à grille

Siphons de sol télescopiques

Les caniveaux à grille ACO INOX peuvent avoir une évacuation directe, mais en règle générale un siphon de sol télescopique sera prévu comme sortie.

Ce siphon de sol existe en différentes exécutions, mais il possède toujours les caractéristiques suivantes:

- *télescopique, réglable en hauteur (en continu)*
- *inclinable (maximum 8°)*
- *orientable à 360° en surface*

Le corps est doté d'une sortie verticale ou horizontale.

Pour les **caniveaux à grille standard** on peut prévoir un siphon de sol type 200. Ces derniers possèdent une sortie verticale ou horizontale, Ø 76 mm ou Ø 110 mm (voir aussi Eurogully, p. 21 et 22).

Pour les **caniveaux à grille réalisés sur mesure** on peut utiliser les siphons de sol type 200 ou 300 pour autant que la largeur utile des caniveaux soit suffisante.

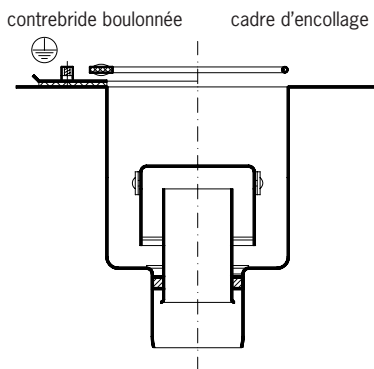
Ces derniers possèdent une sortie verticale ou horizontale de respectivement Ø 76 mm ou Ø 110 mm et Ø 110 mm ou Ø 160 mm (voir aussi Eurogully, p. 21 à 25).

Tous les corps de siphon télescopiques sont dotés de différents types de cadres ou brides:

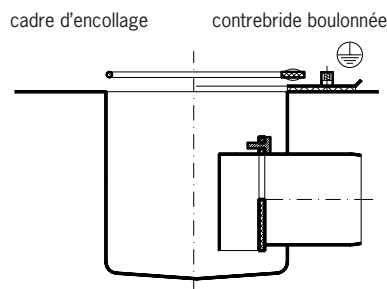
- **Cadre de raccordement**
Cette fine plaque est utilisée lorsque le plancher ne dispose pas de couche hydrofuge.

- **Cadre d'encollage**
Ce cadre est prévu pour recevoir une membrane coulée. On peut également y coller une membrane fixe. ("LE" dans un N° Art. est le code pour cadre d'encollage).

- **Contrebride boulonnée**
Il s'agit d'une double bride dont la plaque supérieure est boulonnée sur la plaque inférieure. Une membrane d'étanchéité est insérée entre ces deux plaques. En cas de l'utilisation de fines membranes, il est nécessaire de prévoir un joint EPDM supplémentaire afin d'assurer une étanchéité optimale. Les siphons de sol Eurogully avec contrebride boulonnée sont livrés en standard avec un tel joint EPDM. ("LD" dans un N° Art. est le code pour contrebride boulonnée).



Siphon de sol type Eurogully avec sortie verticale.



Siphon de sol type Eurogully avec sortie horizontale.

■ Possibilités de raccordement de types de siphon de sol suivant la largeur du caniveau à grille

largeur intérieure du caniveau	2LE 200 ou 2LD 200	2LE 250 ou 2LD 250	2LE 300 ou 2LD 300
minimum 148 mm	OK	-	-
minimum 200 mm	OK	OK	-
minimum 250 mm	OK	OK	OK