



# ACO INOX

## Siphons de sol en acier inoxydable

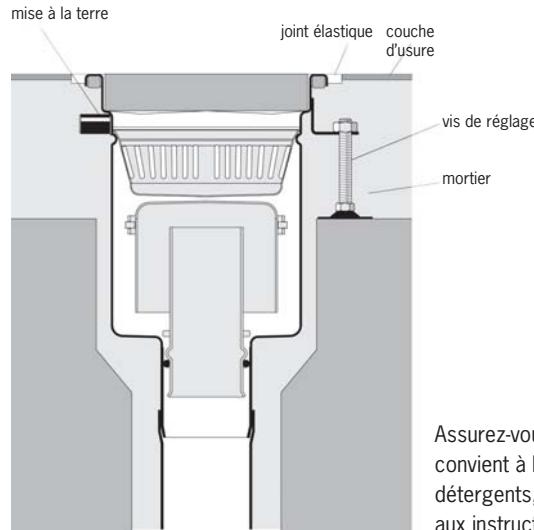
### Prescriptions de pose<sup>1</sup>

<sup>1</sup> Les suggestions de pose décrites ci-dessous concernent les siphons industriels des types Eurogully et Variant. Il est évident que les grands axes servent de ligne directrice pour d'autres types.

#### Siphons en une pièce

Positionnez correctement le siphon dans le plancher et raccordez-le au tuyau d'égouttage. Les vis de réglage servent à placer le siphon de sol à la bonne hauteur. Les siphons sont dotés d'une vis et d'un écrou M8 pour la mise à la terre.

Comblez l'espace autour du siphon de sol jusqu'au bord supérieur de ce dernier. Retirez le ruban/film de protection sur tout le pourtour supérieur du siphon. Il est recommandé de placer entre le bord du siphon et le revêtement contigu un joint élastique de 5 à 8 mm de largeur, en particulier dans les cas où une jonction étanche entre le siphon et le revêtement est exigée.



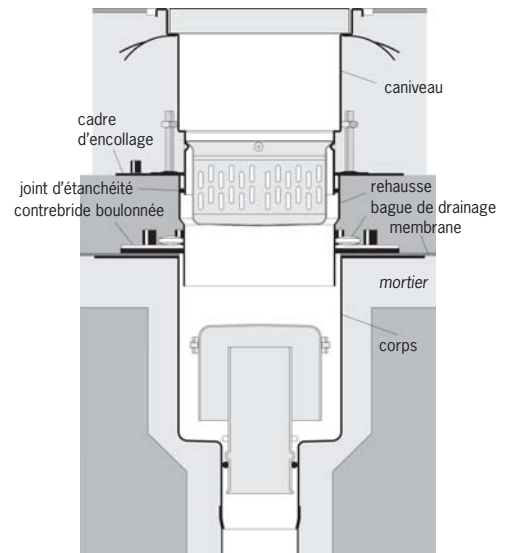
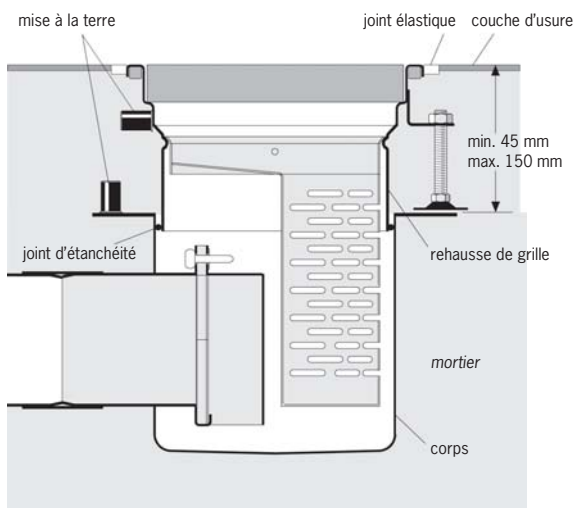
Assurez-vous également que le joint convient à l'usage prédéfini (température, détergents, ...) et est posé conformément aux instructions du fabricant.

#### Siphons télescopiques

Positionnez le corps du siphon de sol. Fixez-le à la dalle de sol en utilisant les ouvertures prévues à cet effet dans le cadre d'encollage/la plaque de la bride. Raccordez la sortie au tuyau d'égouttage. Les siphons et les rehausses sont dotés d'une vis et d'un écrou M8 pour la mise à la terre. Si une membrane est fournie, collez-la au cadre d'encollage. En cas de contrebride boulonnée, retirez la plaque supérieure. Ensuite, placez la membrane et collez-la éventuellement, puis reposez la plaque supérieure.

Pour éviter que de la saleté ne pénètre dans le corps, il est recommandé de ne retirer le couvercle de protection qu'au moment du montage de la rehausse. Placez la rehausse à la bonne hauteur à l'aide des vis de réglage. Comblez l'espace autour du siphon de sol jusqu'au bord supérieur de ce dernier. Retirez le ruban/film de protection sur tout le pourtour supérieur du siphon.

Il est recommandé de placer entre le bord du siphon et le revêtement contigu un joint élastique de 5 à 8 mm de largeur, en particulier dans les cas où une jonction étanche entre le siphon et le revêtement est exigée. Assurez-vous également que le joint convient à l'usage prédéfini (température, détergents, ...) et est posé conformément aux instructions du fabricant.



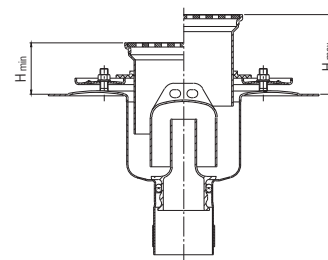
### Prescriptions de pose

#### Réglage en hauteur des rehausses pour siphons télescopiques type Variant

- Corps de siphon type **Variant, DN 70** (en une et deux pièces)

Rehausse	N° Art.	Réglage en hauteur H min. - max. (mm)
PP	<b>5141.71</b>	45 - 110 <sup>1</sup>
MEKU®	<b>5141.81</b>	50 - 115 <sup>1</sup>
PE	<b>5141.87</b>	45 - 110 <sup>1</sup>
Acier inoxydable	<b>5141.89</b>	45 - 110 <sup>1</sup>
Acier inoxydable	<b>5141.92</b>	65 - 125 <sup>1</sup>
Fonte	<b>5141.93</b>	65 - 125 <sup>1</sup>
PVC	<b>5141.86</b>	50 - 85 <sup>1</sup>
AV-VARIANT	<b>9406.89</b>	45 - 75 <sup>1</sup>
AV-VARIANT	<b>9406.92</b>	65 - 90 <sup>1</sup>
AV-VARIANT	<b>9406.93</b>	65 - 90 <sup>1</sup>

<sup>1</sup> Les rehausses peuvent être coupées à la hauteur souhaitée entre les valeurs de hauteur minimales et maximales indiquées. En cas d'utilisation du joint d'étanchéité (N° Art. 5180.90), H<sub>max</sub> diminue de 35 mm. Des exécutions allongées sont disponibles sur demande.



Corps de siphon DN 70 avec contre bride boulonnée.

- Corps de siphon type **Variant, DN 100** (en une et deux pièces)

Rehausse	N° Art.	Réglage en hauteur H min. - max. (mm)	Exécution allongée N° Art.	Exécution allongée hauteur max. (mm)
MEKU®	<b>5084.81</b>	50 - 115 <sup>2</sup>	<b>5084.81.01</b>	270
PP	<b>5084.87</b>	45 - 145 <sup>2</sup>	<b>5084.87.01</b>	265
Acier inoxydable	<b>5084.89</b>	40 - 155 <sup>2</sup>	-	-
Acier inoxydable	<b>5084.92</b>	60 - 180 <sup>2</sup>	-	-
Acier inoxydable	<b>5084.93</b>	60 - 180 <sup>2</sup>	-	-
Acier inoxydable	<b>5084.94</b>	60 - 180 <sup>2</sup>	-	-
Acier inoxydable	<b>5084.95</b>	60 - 180 <sup>2</sup>	-	-
Acier inoxydable	<b>5084.96</b>	60 - 130 <sup>2</sup>	-	-
AV	<b>5084.91</b>	45 - 130 <sup>2</sup>	<b>5084.91.01</b>	290

<sup>2</sup> Les rehausses peuvent être coupées à la hauteur souhaitée entre les valeurs de hauteur minimales et maximales indiquées. En cas d'utilisation du joint d'étanchéité (N° Art. 5084.90), H<sub>max</sub> diminue de 20 mm.

#### Réglage en hauteur H des rehausses des corps de siphon Eurogully

Pour tous les siphons de sol télescopiques du type Eurogully:

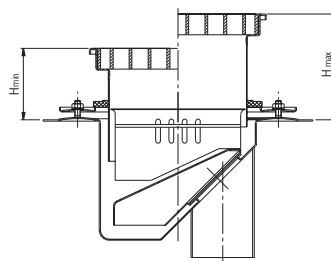
- H<sub>min</sub> est de 45 mm. <sup>4</sup>
- H<sub>max</sub> est de 160 mm.

<sup>4</sup> Pour une hauteur de grille max. de 30 mm.

- Corps de siphon type **Variant, DN 100 à DN 150** (en une et deux pièces avec panier à déchets)

Rehausse	N° Art.	Réglage de hauteur H min. - max. (mm)
Grille caillebotis	<b>9400.92</b>	60 - 180 <sup>3</sup>
Grille caillebotis	<b>9400.93</b>	60 - 180 <sup>3</sup>
Grille à barreaux	<b>9400.94</b>	60 - 180 <sup>3</sup>
Plaque pleine	<b>9400.95</b>	60 - 180 <sup>3</sup>

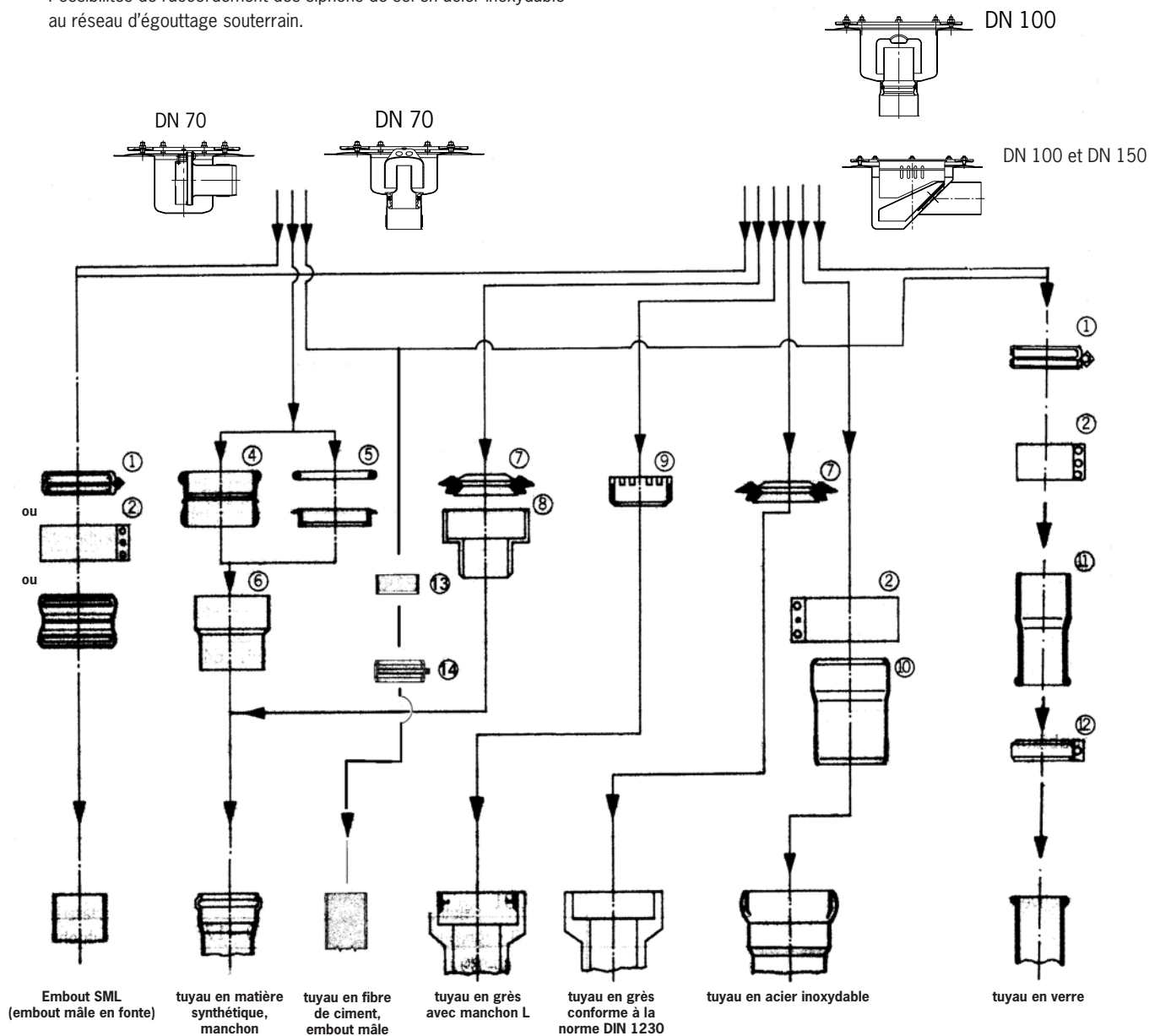
<sup>3</sup> Les rehausses peuvent être coupées à la hauteur souhaitée entre les valeurs de hauteur minimales et maximales indiquées. En cas d'utilisation du joint d'étanchéité (N° Art. 9405.90), H<sub>max</sub> diminue de 30 mm. Pour des hauteurs comprises entre 110 et 180 mm, les pieds doivent être ancrés dans le béton. Pour des hauteurs inférieures à 110 mm, il peut être nécessaire de les couper.



Corps de siphon DN 70 avec contre bride boulonnée.

### Prescriptions de pose

Possibilités de raccordement des siphons de sol en acier inoxydable au réseau d'égouttage souterrain.



<sup>1</sup> Raccord Akorapid® en acier inoxydable, PA-I 1469, DN 50 - DN 150, ou raccord souple de type Flex-seal.

<sup>2</sup> Raccord CV/CE en acier inoxydable, PA-I 1469, DN 50 - DN 150.

<sup>3</sup> Raccord SVE en PP, PA-I 2843, DN 100 - DN 150.

<sup>4</sup> Raccord Rollfix en caoutchouc DN 50 - DN 150.

<sup>5</sup> Double joint en caoutchouc, PA-I 567, DN 50 - DN 150.

<sup>6</sup> Raccord UG-ED en PVC, DN 50 - DN 150.

<sup>7</sup> Tecotect SE-Ü (joint de passage/joint) en caoutchouc, DN 50 - DN 150.

<sup>8</sup> Raccord KGUE en polyuréthane, DN 100 - DN 150.

<sup>9</sup> Gres-Ü-Ring (= joint de passage) conforme à la norme DIN 1230.

<sup>10</sup> Raccord pour tuyaux en acier inoxydable, PA-I 3207.

<sup>11</sup> Raccord pour tuyaux en verre.

<sup>12</sup> Couplage BKE ou BK.

<sup>13</sup> Flexible DN 50 - DN 150.

<sup>14</sup> Manchon de contrainte Connect en acier inoxydable, PA-I 3200.