



**ACO** *passavant*

**Assurément le meilleur regard à carreler du marché**

## **ALUCOVER® - Regard à carreler en aluminium avec nouvelle technologie de sertissage**

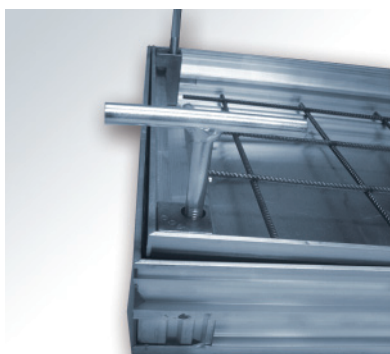
Vous voulez que les puits présent sous une terrasse ou la chambre technique situé sous le sol d'un espace commercial ou d'un hôpital demeure accessible de manière esthétique? Dans ce cas, optez sans hésiter pour les regards à carreler AluCover®. Ces regards à carreler, également appelés trappes de visite, sont fabriqués en alliage d'aluminium. Leur matériau, technique et modèle répondent aux exigences les plus sévères en la matière.

**Les joints ne sont pas soudés, mais sertis sur tout le pourtour du couvercle.**

**Cette technique unique garantit une structure plus robuste et une finition plus esthétique.**



3 joints étanches.



Clés spéciales permettant de soulever le regard rapidement et sans effort.

### **Spécifications et avantages**

- Construction non soudée mais sertie garantissant un design esthétique et une structure robuste et stable normalisée pour une classe de résistance B 125 kN (jusqu'aux dimensions de 60 cm x 60 cm, au-delà, charge jusqu'à 50 kN).
- Les dimensions extérieures correspondent à celles du carrelage, de sorte que le couvercle peut être aligné esthétiquement sur les joints de celui-ci.
- Les profils de coin assurent une finition splendide.
- Double joint en néoprène et joint supplémentaire assurant une étanchéité à l'eau, aux gaz et à la poussière.
- Profil à 90° spécial avec nervure d'ancrage garantissant un montage simple et durable.
- Fourni avec clé à six pans et 2 clés de levage spéciales permettant au regard d'être retiré rapidement et sans effort du cadre.
- Des capuchons en plastique assurent la finition du produit et empêchent les dépôts de saletés dans la tête à 6 pans des boulons.

# ALUCOVER®

## Le regard à carreler en aluminium avec le meilleur rapport qualité/prix!

Les regards à carreler AluCover® sont disponibles en 11 dimensions.

### Applications

Les regards à carreler AluCover® peuvent se placer tant à l'intérieur qu'à l'extérieur d'habitations, de garages, d'espaces commerciaux, d'hôpitaux, d'écoles, etc.

ouverture libre (cm)	largeur ext.	hauteur	classe de résistance	art. n°	kg
30,0 x 30,0	39,6 x 39,6	7,25	B	405340	4,0
40,0 x 40,0	49,6 x 49,6	7,25	B	405341	5,0
45,0 x 45,0	54,6 x 54,6	7,25	B	405342	6,0
50,0 x 50,0	59,6 x 59,6	7,25	B	405343	7,0
60,0 x 40,0	69,6 x 49,6	7,25	B	405344	7,0
60,0 x 60,0	69,6 x 69,6	7,25	B	405345	8,0
80,0 x 60,0	89,6 x 69,6	7,25	A	405346	10,0
70,0 x 70,0	79,6 x 79,6	7,25	A	405347	10,0
80,0 x 80,0	89,6 x 89,6	7,25	A	405348	12,0
100,0 x 80,0	109,6 x 89,6	7,25	A	405349	13,0
100,0 x 100,0	109,6 x 109,6	7,25	A	405350	16,0

### Charge - contrôle

Les regards à carreler AluCover® ont été contrôlés par un institut d'essai et de recherche avec une charge d'essai de 125 kN (classe B) pour un remplissage en béton de qualité B 300 (jusqu'aux dimensions de 60,0 cm x 60,0 cm).

Les regards de dimensions supérieures peuvent subir une charge jusqu'à 50 kN en cas de remplissage en béton, sinon ce sera la classe A 15 kN.

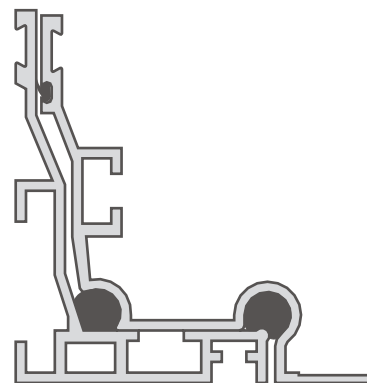
### Instructions de pose

#### - Remplissage du regard (toujours dans le cadre)

- 1) Contrôler l'emplacement exact du treillis d'armature.  
(2 cm au-dessus de la plaque de fond).
- 2) Remplir de béton en étant attentif à l'épaisseur du revêtement utilisé (carrelage ou autre).  
Qualité de béton B 300, granulométrie du sable de 0 à 8 mm. Garder les ouvertures de levage propres.
- 3) Laisser le béton durcir pendant 24 heures minimum.

#### - Placement du cadre

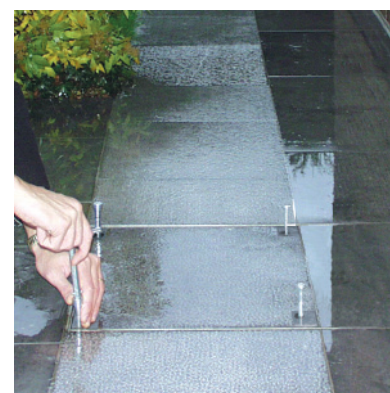
- 1) Avant de placer le cadre, installer le couvercle et visser les quatre boulons à fond. Placer le cadre et le couvercle sur l'ouverture et les fixer à hauteur désirée.
- 2) Lors du bétonnage, veiller à ce que le cadre repose entièrement sur le mortier.
- 3) Veiller à ce qu'il n'y ait pas de béton entre le cadre et le couvercle.
- 4) Ne soulever le couvercle qu'après durcissement du béton.
- 5) Quand des produits contre le gel ou des accélérateurs de prise sont utilisés lors du bétonnage, il faut prévoir une couche de bitume là où l'aluminium et le béton entrent en contact.



Regard à carreler AluCover® vue en coupe.



Le capuchon en plastique protège les boulons contre la saleté et assure l'esthétique de l'ensemble.



AluCover® dans un revêtement carrelé.

s.a. ACO Passavant n.v.

Preenakker 6  
1785 Merchtem

Tél: 052 38 17 70  
Fax: 052 38 17 71

aco@aco.be  
www.aco.be

