



ACO *passavant*

Esthétisme et accessibilité rassemblés!

Alupura® - Le regard à carrelé en aluminium avec le meilleur rapport qualité/prix!

Vous désirez garder le puits présent sous une terrasse carrelée accessible de manière esthétique? Ou la chambre technique sous le sol d'un espace commercial? Optez donc pour les regards Alupura®. Ces regards à carrelé, également appelés trappes de visite, sont fabriqués en alliage d'aluminium. Leur matériau, technique et modèle répondent aux exigences les plus sévères en la matière.



Corrosion sur l'armature pour la fixation parfaite



Plaques de distance entre couvercle et cadre



Profils de coin pour une connexion parfaite et capuchons en plastique contre la saleté

Matériau

Alliage d'aluminium AlMgSi05 (Dekoral B).

Construction et accessoires

Les regards Alupura® se composent d'un couvercle et d'un cadre. Le couvercle de forme creuse est muni d'une plaque de fond et est renforcé au moyen d'une armature en treillis pour une fixation parfaite du revêtement à placer.

Livré avec 4 plaques qui gardent la distance entre le couvercle et le cadre durant le placement.

Un joint placé sous le couvercle garantit l'étanchéité du regard.

Le couvercle est vissé à chaque coin à l'aide de 4 boulons à six pans et est donc bien fixé.

Pratiques, les clés à six pans 2 en 1 permettent d'une part de visser ou dévisser les boulons et d'autre part de soulever ou de replacer le couvercle dans le cadre.

Les profils de coin en aluminium assurent une connexion parfaite avec le carrelage et une finition esthétique.

Des capuchons en plastique évitent que la saleté s'incruste dans les encoches à six pans des boulons et offrent une plus-value esthétique.

Alupura®

Alupura® - Le regard à carrelé en aluminium avec le meilleur rapport qualité/prix!

Les regards Alupura® standard sont disponibles en 10 dimensions d'une hauteur de 7,5 cm.

Vous en trouverez un aperçu dans le tableau suivant.

D'autres dimensions peuvent être obtenues sur demande.

Aperçu

Ouvert. libre (cm)	Largeur ext. (cm)	Hauteur (cm)	Art. N°.	Kg.
30,0 x 30,0	42,0 x 42,0	7,5	17552.18	4,6
40,0 x 40,0	52,0 x 52,0	7,5	17555.18	5,8
40,0 x 60,0	52,0 x 72,0	7,5	17557.18	7,0
45,0 x 45,0	57,0 x 57,0	7,5	17560.18	6,4
50,0 x 50,0	62,0 x 62,0	7,5	17563.18	7,0
60,0 x 60,0	72,0 x 72,0	7,5	17570.18	8,9
60,0 x 80,0	72,0 x 92,0	7,5	17572.18	10,5
70,0 x 70,0	82,0 x 82,0	7,5	17580.18	10,6
80,0 x 80,0	92,0 x 92,0	7,5	17588.18	12,4
100,0 x 100,0	112,0 x 112,0	7,5	17595.18	16,6

Charge - contrôle

Les regards à carrelé étanches Alupura® ont été contrôlés par un institut d'essai et de recherche. La charge d'essai s'élève à 50 kN pour un remplissage en béton de qualité B 300.

Avantages du produit

- Esthétique et dimensionnement fixe.
- Pratique et facile à placer.
- Pas de risque de corrosion, même en cas d'endommagement mécanique.
- Inutile d'appliquer des couches de protection.
- Convivial.

Applications

Les regards à carrelé Alupura® peuvent se placer tant à l'intérieur qu'à l'extérieur d'habitations, de garages, d'espaces commerciaux, etc.

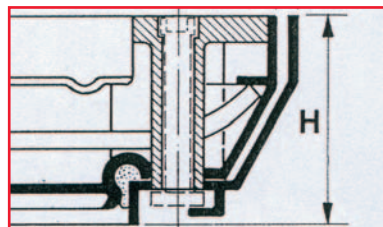
Instructions de pose

- Remplissage du couvercle

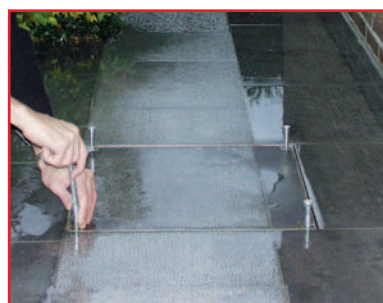
- 1) Contrôler l'emplacement exact du treillis d'armature.
(2 cm au-dessus de la plaque de fond).
- 2) Remplir de béton en étant attentif à l'épaisseur du revêtement utilisé (carrelage ou autre).
Qualité de béton B 300, granulométrie 0-8 mm.
Garder les ouvertures de levage propres.
- 3) Laisser le béton durcir pendant 24 heures minimum.

- Placement du cadre

- 1) Avant de placer le cadre, installer le couvercle et visser les quatre boulons à fond.
Placer le cadre et le couvercle sur l'ouverture et les fixer à hauteur désirée.
- 2) Lors du bétonnage, veiller à ce que le cadre repose entièrement sur le mortier.
- 3) Veiller à ce qu'il n'y ait pas de béton entre le cadre et le couvercle.
- 4) Ne soulever le couvercle qu'après durcissement du béton.
- 5) Quand des produits contre le gel ou des accélérateurs de prise sont utilisés lors du bétonnage, il faut prévoir une couche de bitume là où l'aluminium et le béton entrent en contact.



Regard à carrelé Alupura® - vue en coupe



Dévisser les boulons à six pans et retirer le couvercle à l'aide des 2 clés Alupura®



Ensuite utiliser les clés pour soulever le couvercle



Un joint garantit l'étanchéité

s.a. ACO Passavant n.v.

Preenakker 6
1785 Merchtem
Tél: 052 38 17 70
Fax: 052 38 17 71

aco@aco.be
www.aco.be

